

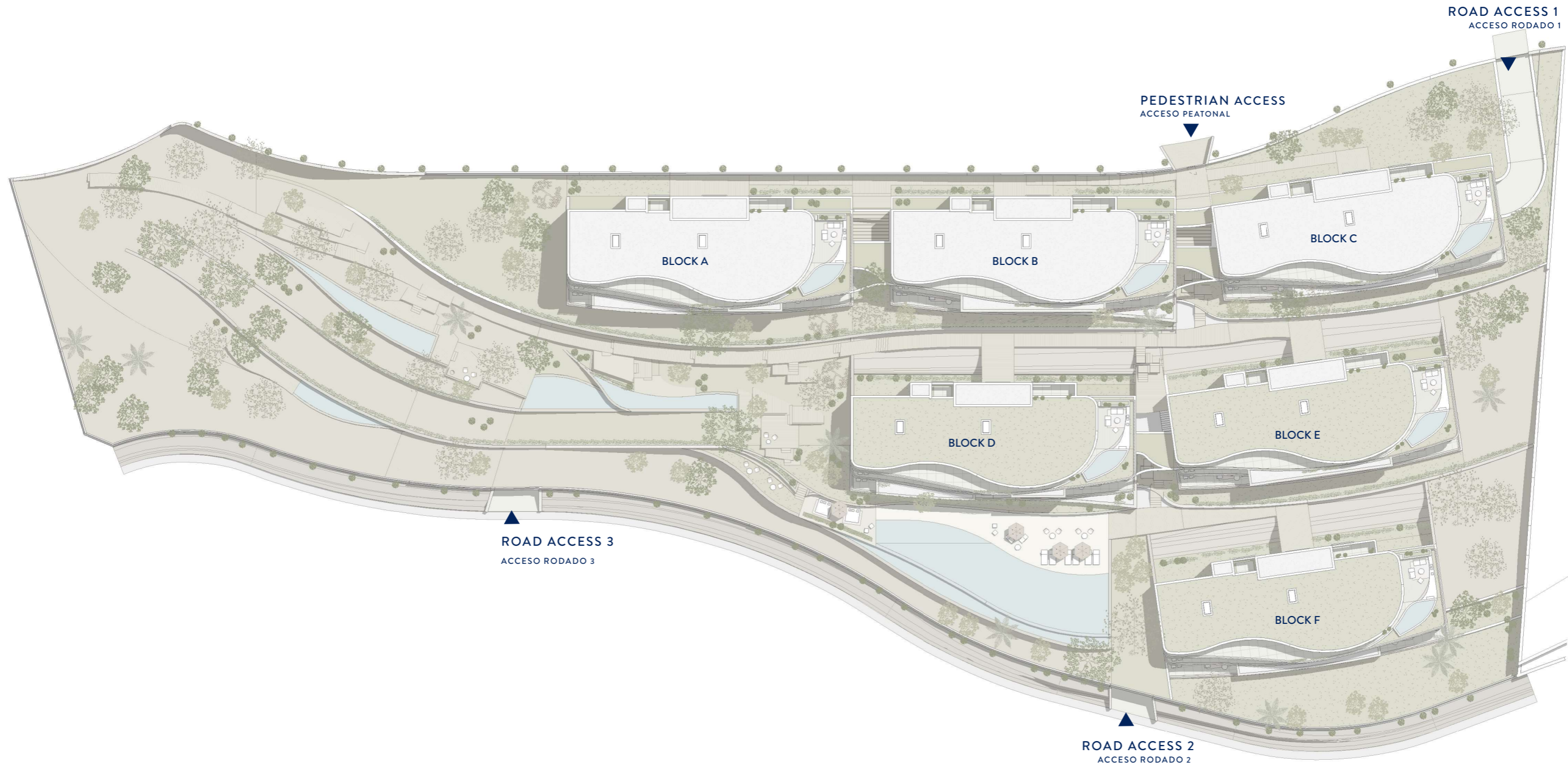


BARLOvento
RESIDENCIAL

Slow Homes

Planos de ventas

P O R T A
D E M A R



 30 exclusive homes of more than 200 m²
30 viviendas exclusivas de más de 200 m²

 Playgrounds
Zonas infantiles

 Private gardens and terraces
Jardines y terrazas privadas

 Community pool and solarium
Piscina comunitaria y solarium

 Individual swimming pool in each house
Piscina individual en cada vivienda

 More than 8000 m² of green areas
Más de 8000 m² de áreas verdes

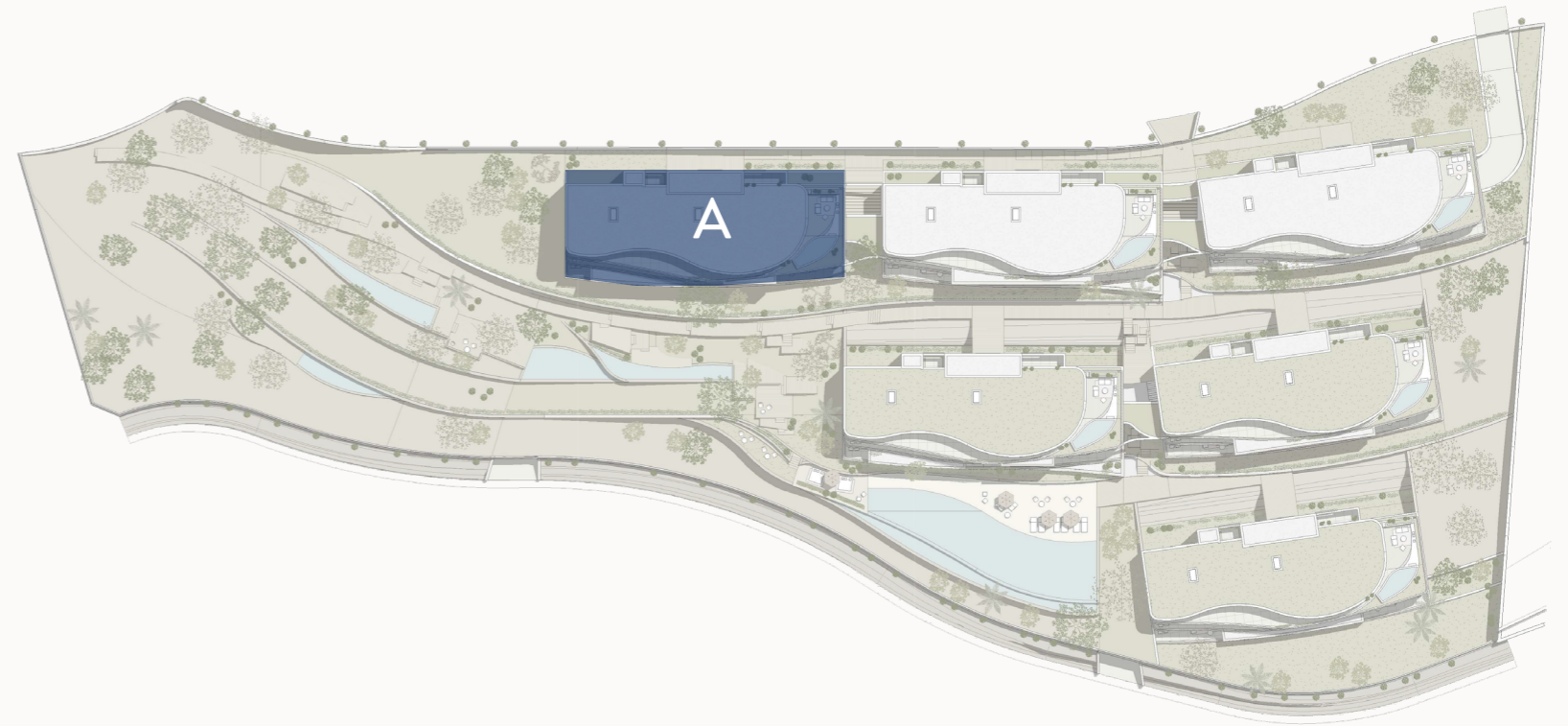


BARLOvento

RESIDENCIAL

Slow Homes

Block A
Bloque A

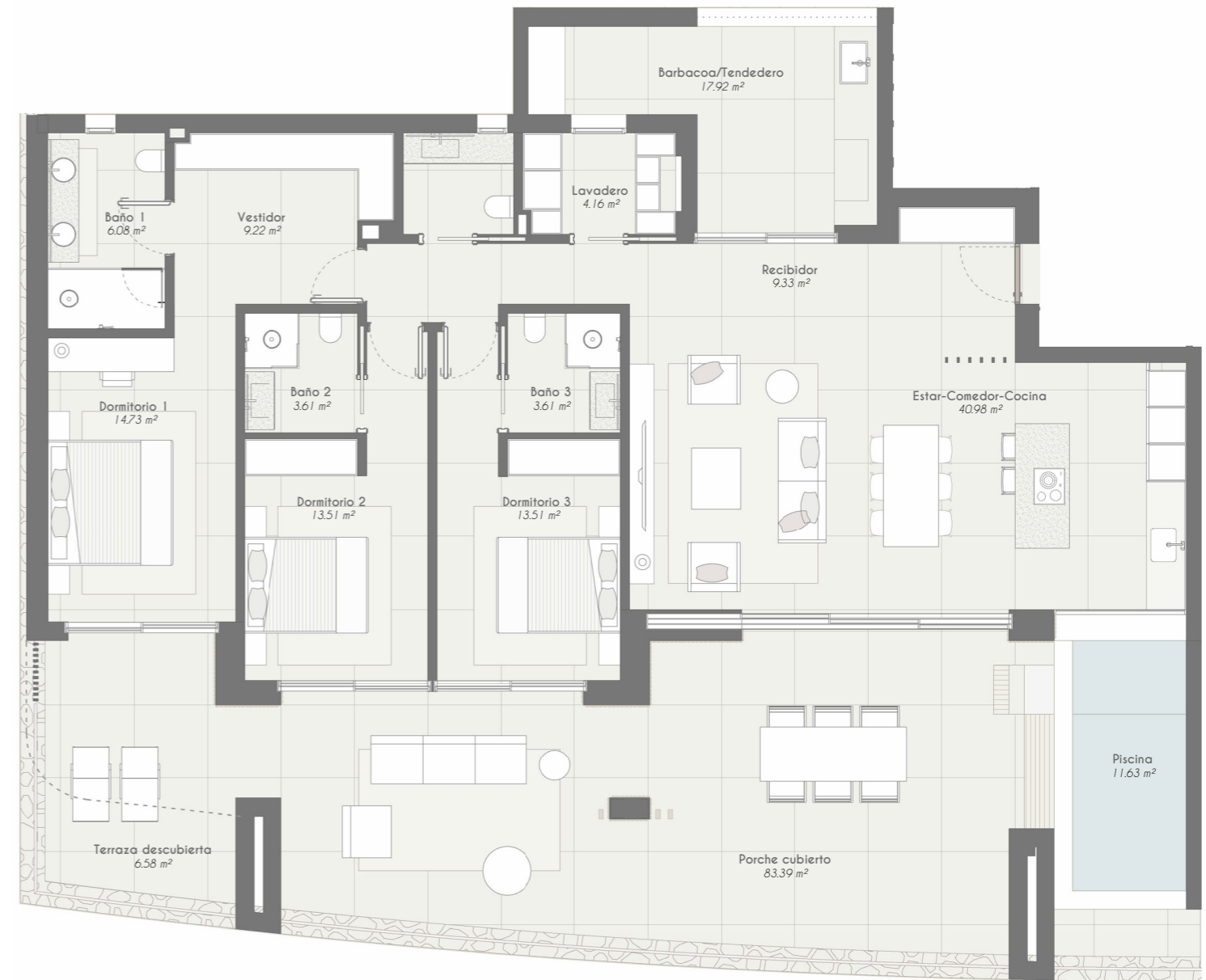


A1

BLOQUE A- P0
VIVIENDA.1

The **A1** type homes located on the lowest floor of **Block A** have 3 bedrooms with bathroom, 1 toilet, laundry room. The Living-Dining-Kitchen day area is an open space but with clearly differentiated areas and a terrace of more than 70 m² as an extension of the interior, breaking the limits between Interior-Exterior and a private pool from which to enjoy the views. to the wildest Mediterranean. On the other side of the living room they have a covered barbecue space as a complement and which, due to its plan layout, favors cross ventilation of the interior.

Las viviendas tipo **A1** ubicadas en la planta más baja del **Bloque A** cuentan con 3 dormitorios con baño, 1 aseo, lavadero. La zona de día Salón-Comedor-Cocina es un espacio abierto pero con la zonas claramente diferenciadas y una terraza de más de 70 m² como prolongación del interior rompiendo los límites entre Interior-Exterior y una piscina privada desde la que poder disfrutar de las vistas al Mediterraneo más salvaje. En el otro lado del salón disponen de un espacio de barbacoa cubierto como complemento y que favorece, por su disposición en planta, en la ventilación cruzada del interior.



AREAS SUPERFICIES



* This document has no contractual value and may be subject to modifications by the project management during the course of the works.

* Este documento carece de valor contractual, pudiendo verse sujeto a modificaciones por la dirección facultativa en el transcurso de las obras.

USABLE AREA ÚTILES

INDOOR / INTERIOR

House Vivienda 126.66m²

OUTDOOR / EXTERIOR

Terrace Terraza 6.58 m²
 Covered porch Porche cubierto 83.39 m²
 Barbecue-Clothesline Barbacoa-Tendedero 17.92 m²
 Swimming pool Piscina 11.63 m²
119.52 m²

TOTAL 246.18 m²

AREA (M²) SUPERFICIE

CONSTRUCTED AREA CONSTRUIDA

House Vivienda 140.08 m²
 Covered terraces Terrazas cubiertas 112.94 m²
253.02 m²

TOTAL with Z.C. impact 278.31 m²

Totales con repercusión Z.C.

Open-air terraces and gardens 6.58 m²
 Terrazas descubiertas y jardines

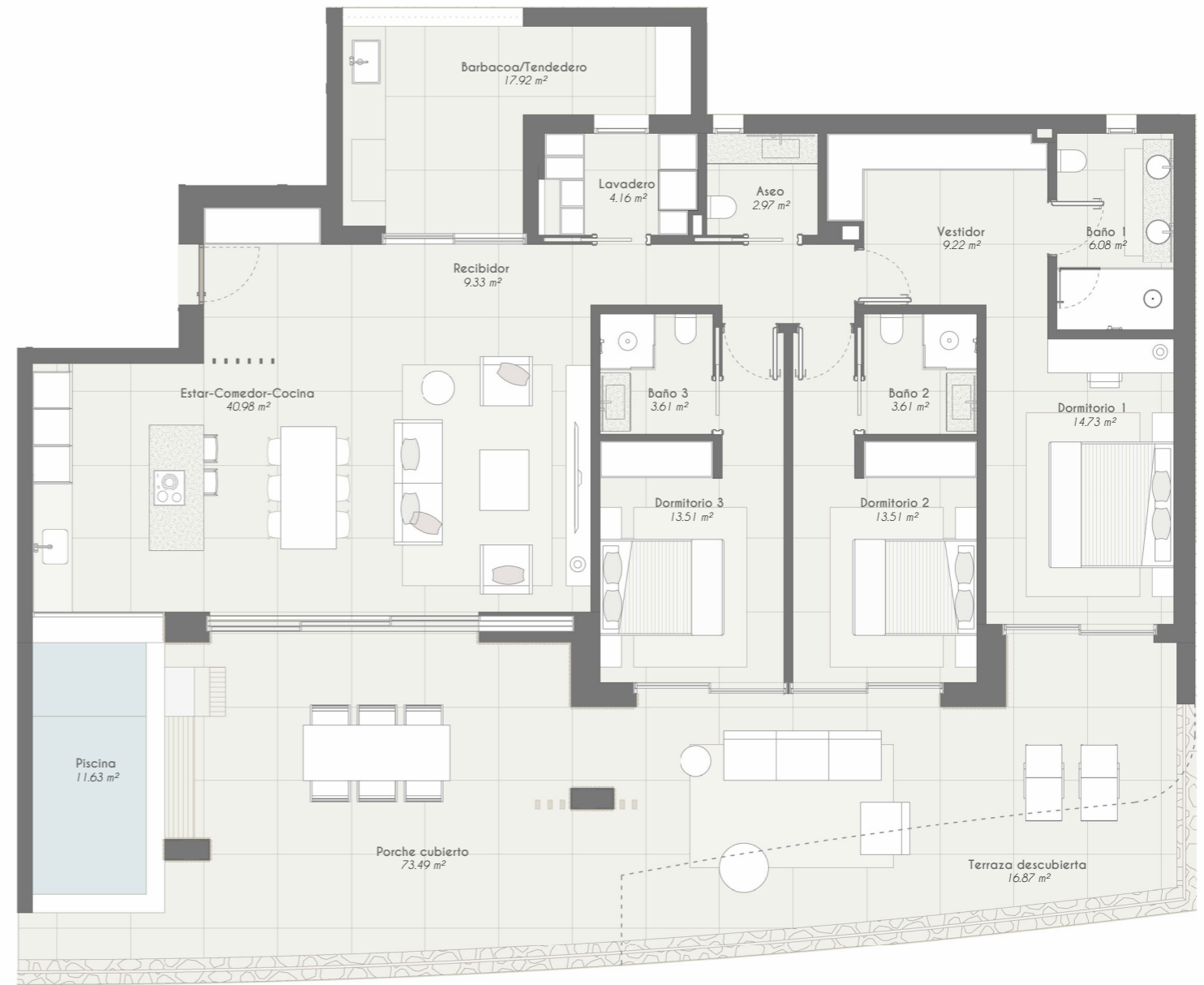
TOTAL 284.89 m²

A2

BLOQUE A- P0 VIVIENDA. 2

The **A2** type homes located on the lowest floor of **Block A** have 3 bedrooms with bathroom, 1 toilet, laundry room. The Living-Dining-Kitchen day area is an open space but with clearly differentiated areas and a terrace of more than 70 m² as an extension of the interior, breaking the limits between Interior-Exterior and a private pool from which to enjoy the views. to the wildest Mediterranean. On the other side of the living room they have a covered barbecue space as a complement and which, due to its plan layout, favors cross ventilation of the interior.

Las viviendas tipo **A2** ubicadas en la planta más baja del **Bloque A** cuentan con 3 dormitorios con baño, 1 aseo, lavadero. La zona de día Salón-Comedor-Cocina es un espacio abierto pero con la zonas claramente diferenciadas y una terraza de más de 70 m² como prolongación del interior rompiendo los límites entre Interior-Exterior y una piscina privada desde la que poder disfrutar de las vistas al Mediterraneo más salvaje. En el otro lado del salón disponen de un espacio de barbacoa cubierto como complemento y que favorece, por su disposición en planta, en la ventilación cruzada del interior.



AREAS SUPERFICIES



* This document has no contractual value and may be subject to modifications by the project management during the course of the works.

* Este documento carece de valor contractual, pudiendo verse sujeto a modificaciones por la dirección facultativa en el transcurso de las obras.

USABLE AREA ÚTILES

AREA (M²) SUPERFICIE

INDOOR / INTERIOR

House Vivienda 126.66 m²

OUTDOOR / EXTERIOR

Terrace Terraza 16.87 m²
 Covered porch Porche cubierto 73.49 m²
 Barbecue-Clothesline Barbacoa-Tendedero 17.92 m²
 Swimming pool Piscina 11.63 m²
119.91 m²

TOTAL 246.57 m²

CONSTRUCTED AREA CONSTRUIDA

AREA (M²) SUPERFICIE

House Vivienda 140.08 m²
 Covered terraces Terrazas cubiertas 103.04 m²
243.12 m²

TOTAL with Z.C. impact 268.41 m²

Totales con repercusión Z.C.

Open-air terraces and gardens 16.87 m²
 Terrazas descubiertas y jardines

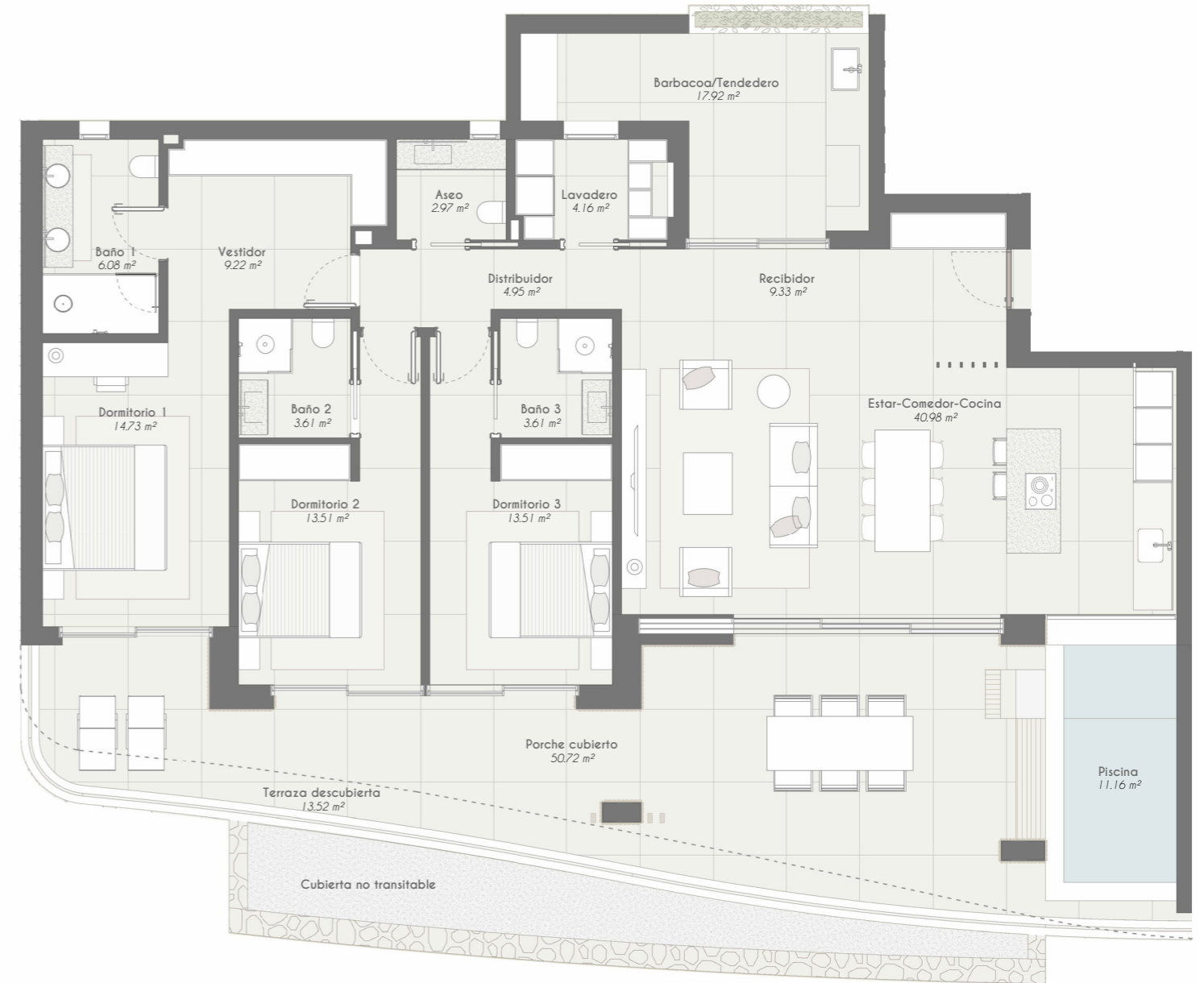
TOTAL 285.28 m²

A3

BLOQUE A- P1 VIVIENDA . 3

The **A3** type homes located on the first floor of **Block A** have 3 bedrooms with bathroom, 1 toilet, laundry room. The Living-Dining-Kitchen day area is an open space but with clearly differentiated areas and a terrace of more than 50 m² as an extension of the interior, breaking the limits between Interior-Exterior and a private pool from which to enjoy the views. to the wildest Mediterranean. On the other side of the living room they have a covered barbecue space as a complement and which, due to its plan layout, favors cross ventilation of the interior.

Las viviendas tipo **A3** ubicadas en la planta primera del **Bloque A** cuentan con 3 dormitorios con baño, 1 aseo, lavadero. La zona de día Salón-Comedor-Cocina es un espacio abierto pero con la zonas claramente diferenciadas y una terraza de más de 50 m² como prolongación del interior rompiendo los límites entre Interior-Exterior y una piscina privada desde la que poder disfrutar de las vistas al Mediterraneo más salvaje. En el otro lado del salón disponen de un espacio de barbacoa cubierto como complemento y que favorece, por su disposición en planta, en la ventilación cruzada del interior.



AREAS SUPERFICIES



* This document has no contractual value and may be subject to modifications by the project management during the course of the works.

* Este documento carece de valor contractual, pudiendo verse sujeto a modificaciones por la dirección facultativa en el transcurso de las obras.

USABLE AREA ÚTILES

AREA (M²) SUPERFICIE

INDOOR / INTERIOR

House Vivienda 126.66 m²

OUTDOOR / EXTERIOR

Terrace Terraza 13.52 m²
 Covered porch Porche cubierto 50.72 m²
 Barbecue-Clothesline Barbacoa-Tendedero 17.92 m²
 Swimming pool Piscina 11.16 m²
93.32 m²

TOTAL 219.98 m²

CONSTRUCTED AREA CONSTRUIDA

AREA (M²) SUPERFICIE

House Vivienda 140.08 m²
 Covered terraces Terrazas cubiertas 79.80 m²
219.88 m²

TOTAL with Z.C. impact 245.17 m²

Totales con repercusión Z.C.

Open-air terraces and gardens 13.52 m²
 Terrazas descubiertas y jardines

TOTAL 258.69 m²

A4

BLOQUE A- P1
VIVIENDA.4

The **A4** type homes located on the first floor of **Block A** have 3 bedrooms with bathroom, 1 toilet, laundry room. The Living-Dining-Kitchen day area is an open space but with clearly differentiated areas and a terrace of more than 50 m² as an extension of the interior, breaking the limits between Interior-Exterior and a private pool from which to enjoy the views. to the wildest Mediterranean. On the other side of the living room they have a covered barbecue space as a complement and which, due to its plan layout, favors cross ventilation of the interior.

Las viviendas tipo **A4** ubicadas en la planta primera del **Bloque A** cuentan con 3 dormitorios con baño, 1 aseo, lavadero. La zona de día Salón-Comedor-Cocina es un espacio abierto pero con la zonas claramente diferenciadas y una terraza de más de 50 m² como prolongación del interior rompiendo los límites entre Interior-Exterior y una piscina privada desde la que poder disfrutar de las vistas al Mediterraneo más salvaje. En el otro lado del salón disponen de un espacio de barbacoa cubierto como complemento y que favorece, por su disposición en planta, en la ventilación cruzada del interior.



AREAS SUPERFICIES



* This document has no contractual value and may be subject to modifications by the project management during the course of the works.

* Este documento carece de valor contractual, pudiendo verse sujeto a modificaciones por la dirección facultativa en el transcurso de las obras.

USABLE AREA ÚTILES

AREA (M²) SUPERFICIE

INDOOR / INTERIOR

House Vivienda 126.66 m²

OUTDOOR / EXTERIOR

Covered porch Porche cubierto 64.32 m²
 Barbecue-Clothesline Barbacoa-Tendedero 17.92 m²
 Swimming pool Piscina 11.16 m²
93.40 m²

TOTAL 220.06 m²

CONSTRUCTED AREA CONSTRUIDA

AREA (M²) SUPERFICIE

House Vivienda 140.08 m²
 Covered terraces Terrazas cubiertas 93.40 m²
233.48 m²

TOTAL with Z.C. impact 258.77 m²
 Totales con repercusión Z.C.

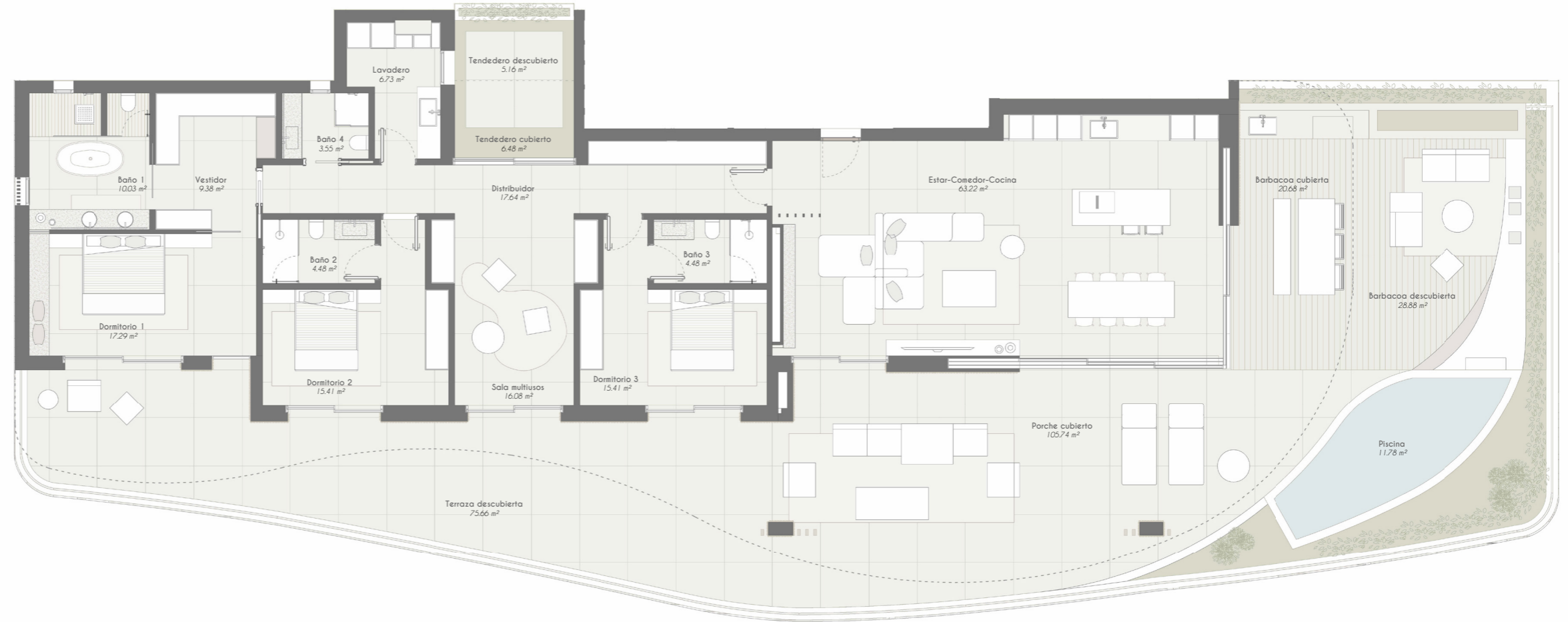
TOTAL 258.77 m²

A5

BLOQUE A- P2 á t i c o

The **A5** type homes located on the top floor of **Block A** have 3 bedrooms with bathroom, 1 toilet, laundry room. The Living-Dining-Kitchen day area is an open space but with clearly differentiated areas and a terrace of more than 150 m² as an extension of the interior, breaking the limits between Interior-Exterior and a private pool from which to enjoy the views. to the wildest Mediterranean. They have a covered and uncovered barbecue space of more than 40 m² and a chillout area.

Las viviendas tipo **A5** ubicadas en la planta más alta del **Bloque A** cuentan con 3 dormitorios con baño, 1 aseo, lavadero. La zona de día Salón-Comedor-Cocina es un espacio abierto pero con la zonas claramente diferenciadas y una terraza de más de 150 m² como prolongación del interior rompiendo los límites entre Interior-Exterior y una piscina privada desde la que poder disfrutar de las vistas al Mediterraneo más salvaje. Disponen de un espacio de barbacoa cubierto y descubierto, de más de 40 m² y zona chillout.



AREAS SUPERFICIES



USABLE AREA ÚTILES

AREA (M²) SUPERFICIE

INDOOR / INTERIOR

House Vivienda 183.70 m²

OUTDOOR / EXTERIOR

Terrace Terraza 75.66 m²
 Covered porch Porche cubierto 105.74 m²
 Covered Barbecue Barbacoa cubierta 20.68 m²
 Open-air Barbecue Barbacoa descubierta 28.88 m²
 Covered Clothesline Tendedero cubierto 6.48 m²
 Open -air Clothesline Tendedero cubierto 5.16 m²
 Swimming pool Piscina 11.78 m²
254.38 m²

TOTAL 438.08 m²

CONSTRUCTED AREA CONSTRUÍDA

AREA (M²) SUPERFICIE

House Vivienda 203.08 m²
 Covered terraces Terrazas cubiertas 132.90 m²
335.98 m²

TOTAL with Z.C. impact 361.27 m²

Totales con repercusión Z.C.
 Open-air terraces and gardens 121.48 m²
 Terrazas descubiertas y jardines

TOTAL 482.75 m²

* This document has no contractual value and may be subject to modifications by the project management during the course of the works.

* Este documento carece de valor contractual, pudiendo verse sujeto a modificaciones por la dirección facultativa en el transcurso de las obras.

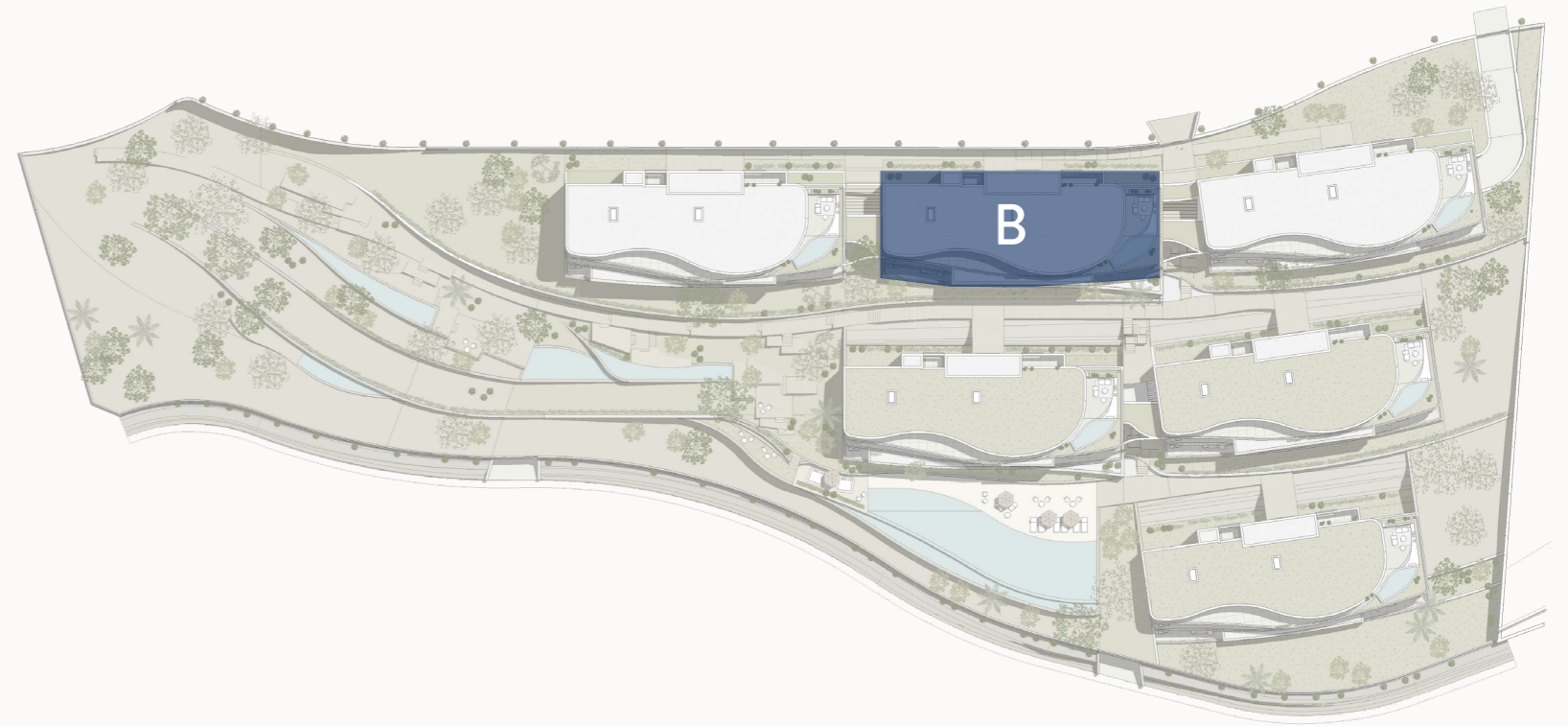


BARLOvento

RESIDENCIAL

Slow Homes

Block B
BLOQUE B

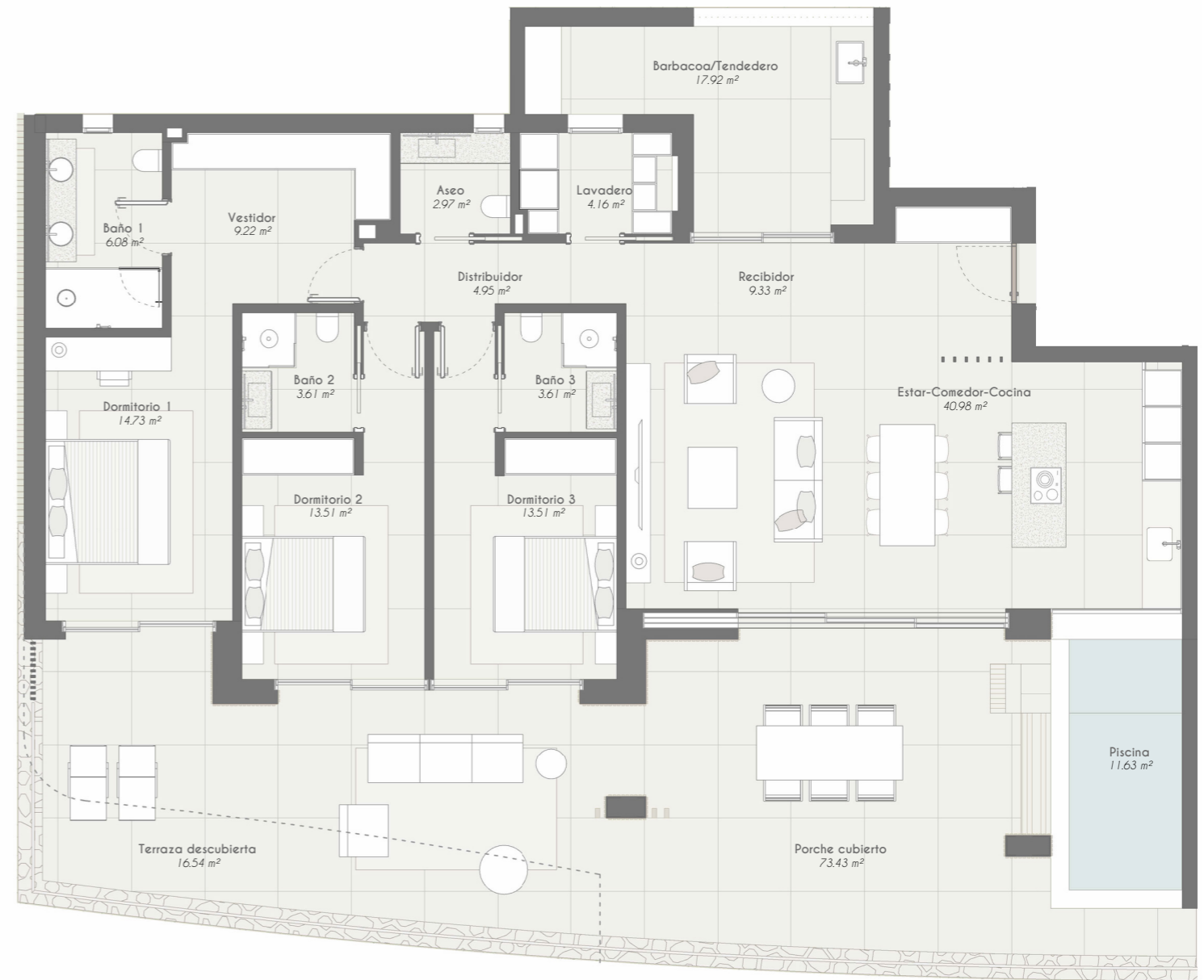


B1

BLOQUE B- P0
VIVIENDA.1

The **B1** type homes located on the lowest floor of **Block B** have 3 bedrooms with bathroom, 1 toilet, laundry room. The Living-Dining-Kitchen day area is an open space but with clearly differentiated areas and a terrace of more than 70 m² as an extension of the interior, breaking the limits between Interior-Exterior and a private pool from which to enjoy the views. to the wildest Mediterranean. On the other side of the living room they have a covered barbecue space as a complement and which, due to its plan layout, favors cross ventilation of the interior.

Las viviendas tipo **B1** ubicadas en la planta más baja del **Bloque B** cuentan con 3 dormitorios con baño, 1 aseo, lavadero. La zona de día Salón-Comedor-Cocina es un espacio abierto pero con la zonas claramente diferenciadas y una terraza de más de 70 m² como prolongación del interior rompiendo los límites entre Interior-Exterior y una piscina privada desde la que poder disfrutar de las vistas al Mediterraneo más salvaje. En el otro lado del salón disponen de un espacio de barbacoa cubierto como complemento y que favorece, por su disposición en planta, en la ventilación cruzada del interior.



AREAS SUPERFICIES



* This document has no contractual value and may be subject to modifications by the project management during the course of the works.

* Este documento carece de valor contractual, pudiendo verse sujeto a modificaciones por la dirección facultativa en el transcurso de las obras.

USABLE AREA ÚTILES

AREA (M²) SUPERFICIE

INDOOR / INTERIOR

House Vivienda 126.66 m²

OUTDOOR / EXTERIOR

Terrace Terraza 16.54 m²
 Covered porch Porche cubierto 73.43 m²
 Barbecue-Clothesline Barbacoa-Tendedero 17.92 m²
 Swimming pool Piscina 11.63 m²
119.52 m²

TOTAL 246.18 m²

CONSTRUCTED AREA CONSTRUIDA

AREA (M²) SUPERFICIE

House Vivienda 140.08 m²
 Covered terraces Terrazas cubiertas 102.98 m²
243.06 m²

TOTAL with Z.C. impact 268.35 m²

Totales con repercusión Z.C.

Open-air terraces and gardens 16.54 m²
 Terrazas descubiertas y jardines

TOTAL 284.89 m²

B2

BLOQUE B- P0 VIVIENDA. 2

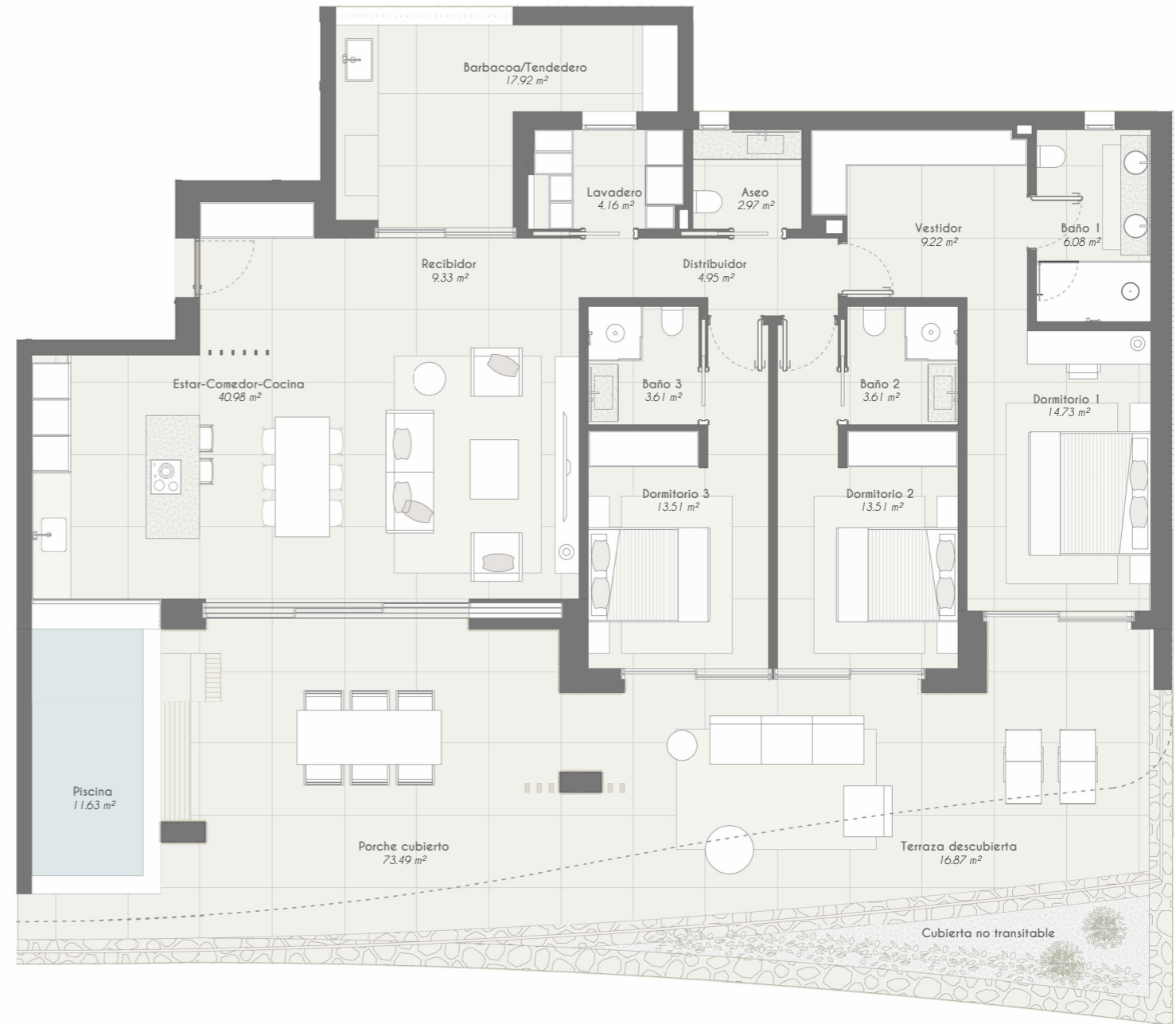
The **B2** type homes located on the lowest floor of **Block B** have 3 bedrooms with bathroom, 1 toilet, laundry room.

The Living-Dining-Kitchen day area is an open space but with clearly differentiated areas and a terrace of more than 70 m² as an extension of the interior, breaking the limits between Interior-Exterior and a private pool from which to enjoy the views. to the wildest Mediterranean.

On the other side of the living room they have a covered barbecue space as a complement and which, due to its plan layout, favors cross ventilation of the interior.

Las viviendas tipo **B2** ubicadas en la planta más baja del **Bloque B** cuentan con 3 dormitorios con baño, 1 aseo, lavadero.

La zona de día Salón-Comedor-Cocina es un espacio abierto pero con la zonas claramente diferenciadas y una terraza de más de 70 m² como prolongación del interior rompiendo los límites entre Interior-Exterior y una piscina privada desde la que poder disfrutar de las vistas al Mediterraneo más salvaje. En el otro lado del salón disponen de un espacio de barbacoa cubierto como complemento y que favorece, por su disposición en planta, en la ventilación cruzada del interior.



AREAS SUPERFICIES



* This document has no contractual value and may be subject to modifications by the project management during the course of the works.

* Este documento carece de valor contractual, pudiendo verse sujeto a modificaciones por la dirección facultativa en el transcurso de las obras.

USABLE AREA ÚTILES

AREA (M²) SUPERFICIE

INDOOR / INTERIOR

House Vivienda 126.66 m²

OUTDOOR / EXTERIOR

Terrace Terraza 16.87 m²
 Covered porch Porche cubierto 73.49 m²
 Barbecue-Clothesline Barbacoa-Tendedero 17.92 m²
 Swimming pool Piscina 11.63 m²
119.91 m²

TOTAL 246.57 m²

CONSTRUCTED AREA CONSTRUIDA

AREA (M²) SUPERFICIE

House Vivienda 140.08 m²
 Covered terraces Terrazas cubiertas 103.04 m²
243.12 m²

TOTAL with Z.C. impact 268.41 m²

Totales con repercusión Z.C.

Open-air terraces and gardens 16.87 m²
 Terrazas descubiertas y jardines

TOTAL 285.28 m²

B3

BLOQUE B- P1 VIVIENDA . 3

The **B3** type homes located on the first floor of **Block B** have 3 bedrooms with bathroom, 1 toilet, laundry room. The Living-Dining-Kitchen day area is an open space but with clearly differentiated areas and a terrace of more than 50 m² as an extension of the interior, breaking the limits between Interior-Exterior and a private pool from which to enjoy the views. to the wildest Mediterranean. On the other side of the living room they have a covered barbecue space as a complement and which, due to its plan layout, favors cross ventilation of the interior.

Las viviendas tipo **B3** ubicadas en la planta primera del **Bloque B** cuentan con 3 dormitorios con baño, 1 aseo, lavadero. La zona de día Salón-Comedor-Cocina es un espacio abierto pero con la zonas claramente diferenciadas y una terraza de más de 50 m² como prolongación del interior rompiendo los límites entre Interior-Exterior y una piscina privada desde la que poder disfrutar de las vistas al Mediterraneo más salvaje. En el otro lado del salón disponen de un espacio de barbacoa cubierto como complemento y que favorece, por su disposición en planta, en la ventilación cruzada del interior.



AREAS SUPERFICIES



* This document has no contractual value and may be subject to modifications by the project management during the course of the works.

* Este documento carece de valor contractual, pudiendo verse sujeto a modificaciones por la dirección facultativa en el transcurso de las obras.

USABLE AREA ÚTILES

AREA (M²) SUPERFICIE

INDOOR / INTERIOR

House Vivienda 126.66 m²

OUTDOOR / EXTERIOR

Terrace Terraza 8.28 m²
 Covered porch Porche cubierto 55.96 m²
 Barbecue-Clothesline Barbacoa-Tendedero 17.92 m²
 Swimming pool Piscina 11.16 m²
93.32 m²

TOTAL 219.98 m²

CONSTRUCTED AREA CONSTRUIDA

AREA (M²) SUPERFICIE

House Vivienda 140.08 m²
 Covered terraces Terrazas cubiertas 85.04 m²
225.12 m²

TOTAL with Z.C. impact 250.41 m²

Totales con repercusión Z.C.

Open-air terraces and gardens 8.28 m²
 Terrazas descubiertas y jardines

TOTAL 258.69 m²

B4

BLOQUE B- P1 VIVIENDA .4

The **B4** type homes located on the first floor of **Block B** have 3 bedrooms with bathroom, 1 toilet, laundry room. The Living-Dining-Kitchen day area is an open space but with clearly differentiated areas and a terrace of more than 50 m² as an extension of the interior, breaking the limits between Interior-Exterior and a private pool from which to enjoy the views. to the wildest Mediterranean. On the other side of the living room they have a covered barbecue space as a complement and which, due to its plan layout, favors cross ventilation of the interior.

Las viviendas tipo **B4** ubicadas en la planta primera del **Bloque B** cuentan con 3 dormitorios con baño, 1 aseo, lavadero. La zona de día Salón-Comedor-Cocina es un espacio abierto pero con la zonas claramente diferenciadas y una terraza de más de 50 m² como prolongación del interior rompiendo los límites entre Interior-Exterior y una piscina privada desde la que poder disfrutar de las vistas al Mediterraneo más salvaje. En el otro lado del salón disponen de un espacio de barbacoa cubierto como complemento y que favorece, por su disposición en planta, en la ventilación cruzada del interior.



AREAS SUPERFICIES



* This document has no contractual value and may be subject to modifications by the project management during the course of the works.

* Este documento carece de valor contractual, pudiendo verse sujeto a modificaciones por la dirección facultativa en el transcurso de las obras.

USABLE AREA ÚTILES

AREA (M²) SUPERFICIE

INDOOR / INTERIOR

House Vivienda 126.66 m²

OUTDOOR / EXTERIOR

Covered porch Porche cubierto 64.32 m²
 Barbecue-Clothesline Barbacoa-Tendedero 17.92 m²
 Swimming pool Piscina 11.16 m²
93.40 m²

TOTAL 220.06 m²

CONSTRUCTED AREA CONSTRUIDA

AREA (M²) SUPERFICIE

House Vivienda 140.08 m²
 Covered terraces Terrazas cubiertas 93.40 m²
233.48 m²

TOTAL with Z.C. impact 258.77 m²
 Totales con repercusión Z.C.

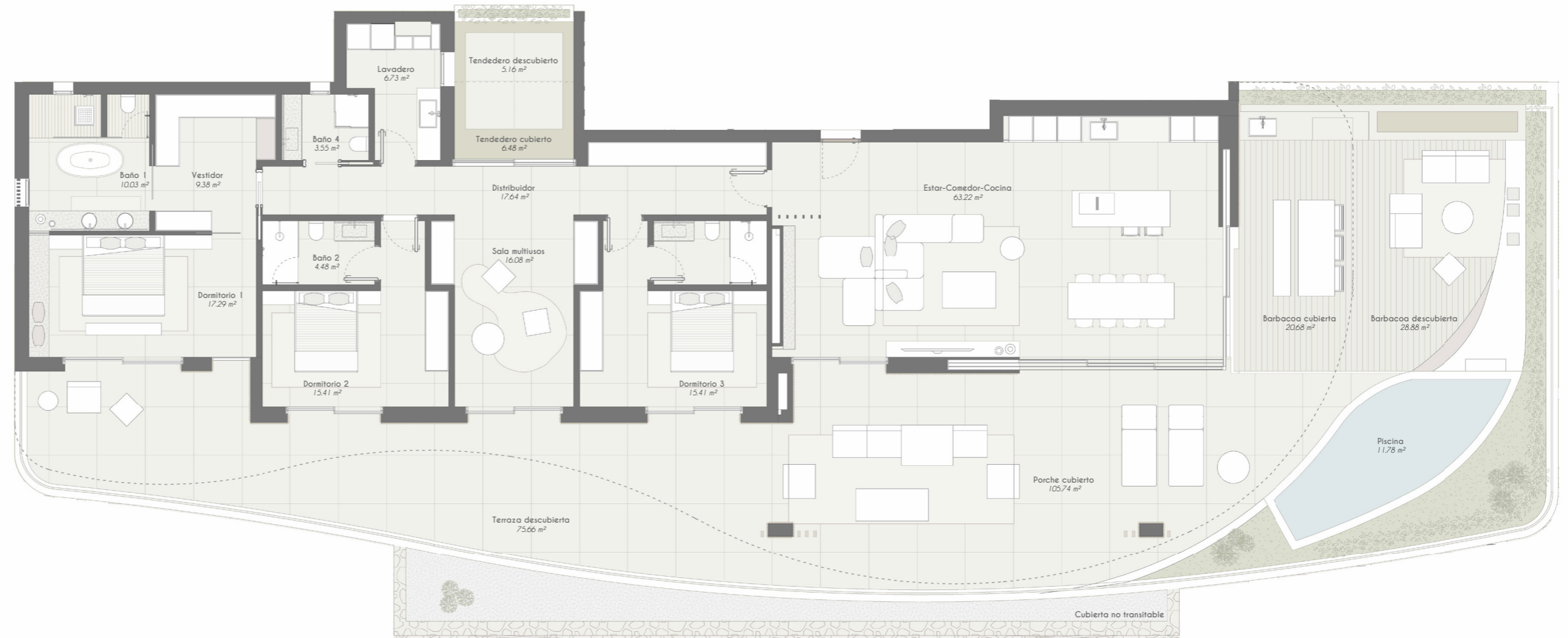
TOTAL 258.77 m²

B5

BLOQUE B- P2 á t i c o

The **B5** type homes located on the top floor of **Block B** have 3 bedrooms with bathroom, 1 toilet, laundry room. The Living-Dining-Kitchen day area is an open space but with clearly differentiated areas and a terrace of more than 150 m² as an extension of the interior, breaking the limits between Interior-Exterior and a private pool from which to enjoy the views. to the wildest Mediterranean. They have a covered and uncovered barbecue space of more than 40 m² and a chillout area.

Las viviendas tipo **B5** ubicadas en la planta más alta del **Bloque B** cuentan con 3 dormitorios con baño, 1 aseo, lavadero. La zona de día Salón-Comedor-Cocina es un espacio abierto pero con la zonas claramente diferenciadas y una terraza de más de 150 m² como prolongación del interior rompiendo los límites entre Interior-Exterior y una piscina privada desde la que poder disfrutar de las vistas al Mediterraneo más salvaje. Disponen de un espacio de barbacoa cubierto y descubierto, de más de 40 m² y zona chillout.



AREAS SUPERFICIES



USABLE AREA ÚTILES

AREA (M²) SUPERFICIE

INDOOR / INTERIOR

House Vivienda 183.70 m²

OUTDOOR / EXTERIOR

Terrace Terraza 70.70 m²
 Covered porch Porche cubierto 105.74 m²
 Covered Barbecue Barbacoa cubierta 20.68 m²
 Open-air Barbecue Barbacoa descubierta 28.88 m²
 Covered Clothesline Tendedero cubierto 6.48 m²
 Open -air Clothesline Tendedero cubierto 5.16 m²
 Swimming pool Piscina 11.78 m²
249.42 m²

TOTAL 433.12 m²

CONSTRUCTED AREA CONSTRUÍDA

AREA (M²) SUPERFICIE

House Vivienda 203.08 m²
 Covered terraces Terrazas cubiertas 132.90 m²
335.98 m²

TOTAL with Z.C. impact 361.27 m²

Totales con repercusión Z.C.

Open-air terraces and gardens 116.52 m²

Terrazas descubiertas y jardines

TOTAL 477.79 m²

* This document has no contractual value and may be subject to modifications by the project management during the course of the works.

* Este documento carece de valor contractual, pudiendo verse sujeto a modificaciones por la dirección facultativa en el transcurso de las obras.

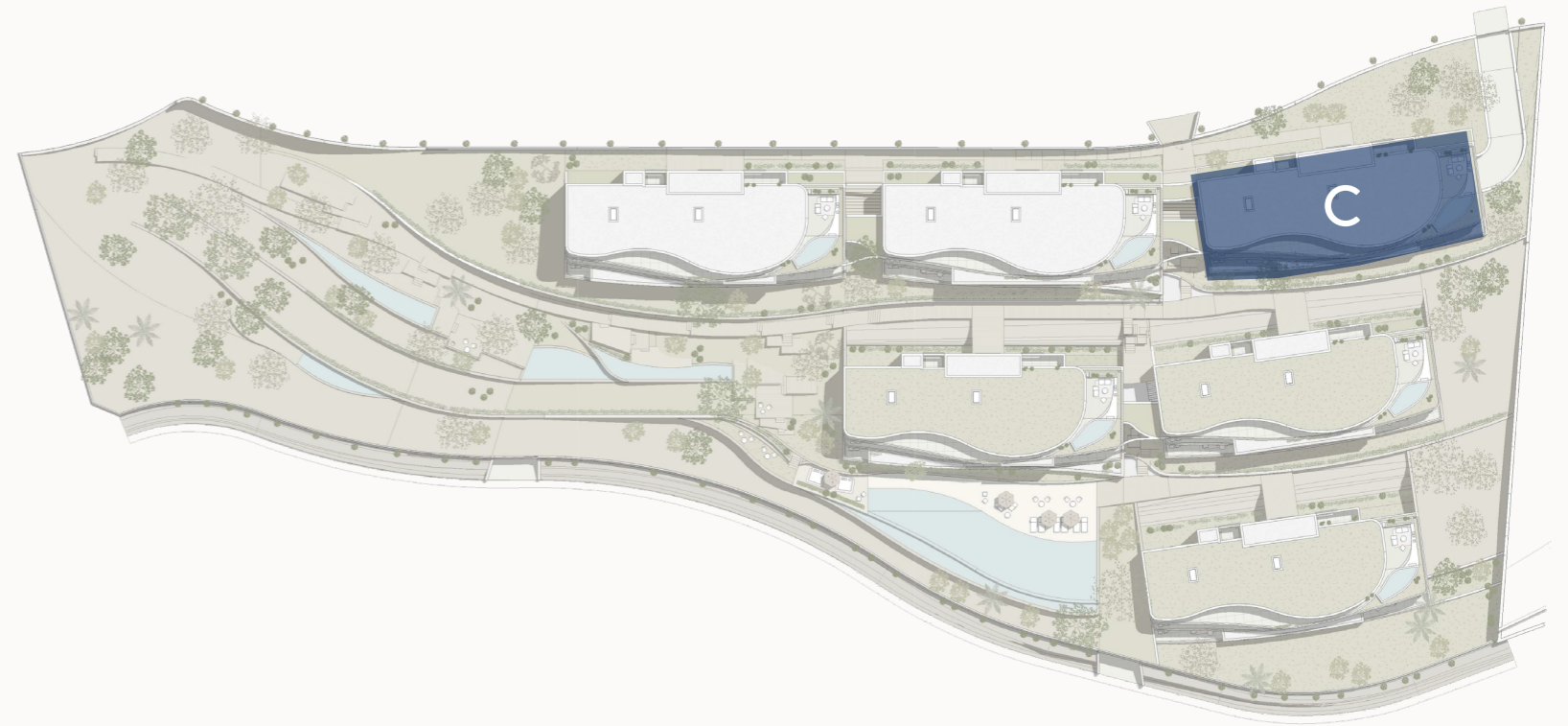


BARLOvento

RESIDENCIAL

Slow Homes

Block C
BLOQUE C

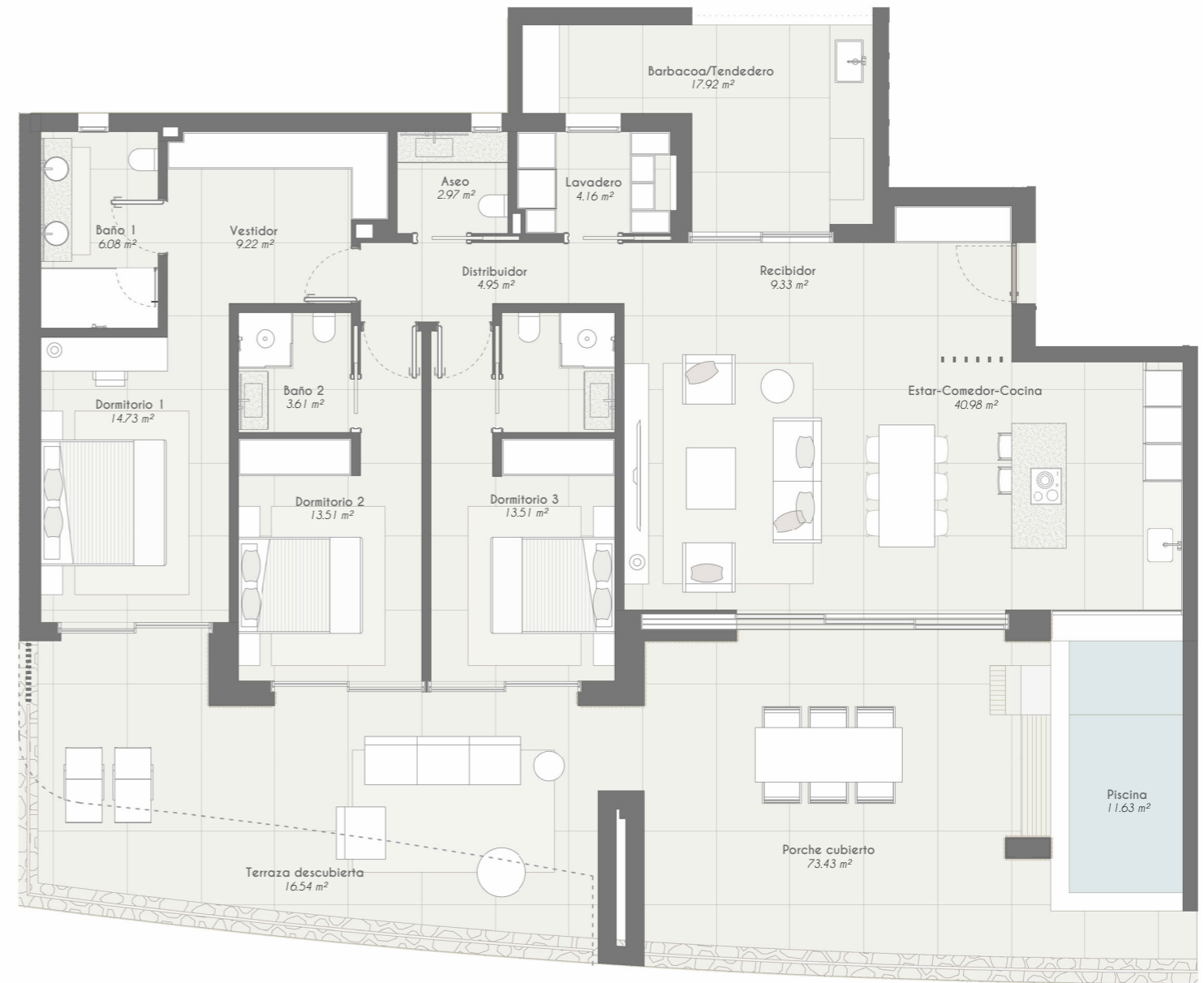


C1

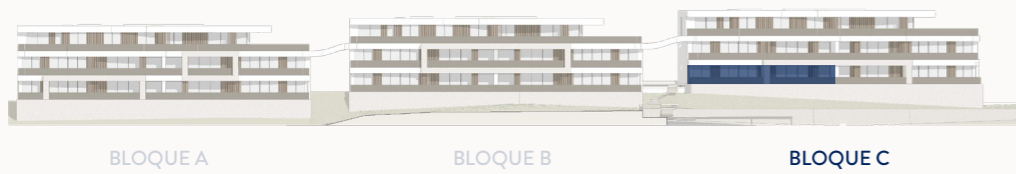
BLOQUE C- P0
VIVIENDA.1

The **C1** type homes located on the lowest floor of **Block C** have 3 bedrooms with bathroom, 1 toilet, laundry room. The Living-Dining-Kitchen day area is an open space but with clearly differentiated areas and a terrace of more than 70 m² as an extension of the interior, breaking the limits between Interior-Exterior and a private pool from which to enjoy the views. to the wildest Mediterranean. On the other side of the living room they have a covered barbecue space as a complement and which, due to its plan layout, favors cross ventilation of the interior.

Las viviendas tipo **C1** ubicadas en la planta más baja del **Bloque C** cuentan con 3 dormitorios con baño, 1 aseo, lavadero. La zona de día Salón-Comedor-Cocina es un espacio abierto pero con la zonas claramente diferenciadas y una terraza de más de 70 m² como prolongación del interior rompiendo los límites entre Interior-Exterior y una piscina privada desde la que poder disfrutar de las vistas al Mediterraneo más salvaje. En el otro lado del salón disponen de un espacio de barbacoa cubierto como complemento y que favorece, por su disposición en planta, en la ventilación cruzada del interior.



AREAS SUPERFICIES



* This document has no contractual value and may be subject to modifications by the project management during the course of the works.

* Este documento carece de valor contractual, pudiendo verse sujeto a modificaciones por la dirección facultativa en el transcurso de las obras.

USABLE AREA ÚTILES

AREA (M²) SUPERFICIE

INDOOR / INTERIOR

House Vivienda 126.66 m²

OUTDOOR / EXTERIOR

Terrace Terraza 16.54 m²
 Covered porch Porche cubierto 73.43 m²
 Barbecue-Clothesline Barbacoa-Tendedero 17.92 m²
 Swimming pool Piscina 11.63 m²
119.52 m²

TOTAL 246.18 m²

CONSTRUCTED AREA CONSTRUIDA

AREA (M²) SUPERFICIE

House Vivienda 140.08 m²
 Covered terraces Terrazas cubiertas 102.98 m²
243.06 m²

TOTAL with Z.C. impact 268.35 m²

Totales con repercusión Z.C.

Open-air terraces and gardens 16.54 m²

Terrazas descubiertas y jardines

TOTAL 284.89 m²

C2

BLOQUE C- P0 VIVIENDA . 2

The **C2** type homes located on the lowest floor of **Block C** have 3 bedrooms with bathroom, 1 toilet, laundry room. The Living-Dining-Kitchen day area is an open space but with clearly differentiated areas and a terrace of more than 70 m² as an extension of the interior, breaking the limits between Interior-Exterior and a private pool from which to enjoy the views. to the wildest Mediterranean. On the other side of the living room they have a covered barbecue space as a complement and which, due to its plan layout, favors cross ventilation of the interior.

Las viviendas tipo **C2** ubicadas en la planta más baja del **Bloque C** cuentan con 3 dormitorios con baño, 1 aseo, lavadero. La zona de día Salón-Comedor-Cocina es un espacio abierto pero con la zonas claramente diferenciadas y una terraza de más de 70 m² como prolongación del interior rompiendo los límites entre Interior-Exterior y una piscina privada desde la que poder disfrutar de las vistas al Mediterraneo más salvaje. En el otro lado del salón disponen de un espacio de barbacoa cubierto como complemento y que favorece, por su disposición en planta, en la ventilación cruzada del interior.



AREAS SUPERFICIES



* This document has no contractual value and may be subject to modifications by the project management during the course of the works.

* Este documento carece de valor contractual, pudiendo verse sujeto a modificaciones por la dirección facultativa en el transcurso de las obras.

USABLE AREA ÚTILES

AREA (M²) SUPERFICIE

INDOOR / INTERIOR

House Vivienda 126.66 m²

OUTDOOR / EXTERIOR

Terrace Terraza 16.87 m²
 Covered porch Porche cubierto 73.49 m²
 Barbecue-Clothesline Barbacoa-Tendedero 17.92 m²
 Swimming pool Piscina 11.63 m²
119.91 m²

TOTAL 246.57 m²

CONSTRUCTED AREA CONSTRUIDA

AREA (M²) SUPERFICIE

House Vivienda 140.08 m²
 Covered terraces Terrazas cubiertas 103.04 m²
243.12 m²

TOTAL with Z.C. impact 268.41 m²

Totales con repercusión Z.C.

Open-air terraces and gardens 16.87 m²
 Terrazas descubiertas y jardines

TOTAL 285.28 m²

C3

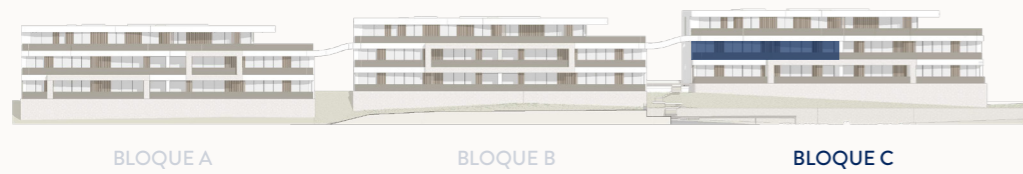
BLOQUE C- P1 VIVIENDA . 3

The **C3** type homes located on the first floor of **Block C** have 3 bedrooms with bathroom, 1 toilet, laundry room. The Living-Dining-Kitchen day area is an open space but with clearly differentiated areas and a terrace of more than 50 m² as an extension of the interior, breaking the limits between Interior-Exterior and a private pool from which to enjoy the views. to the wildest Mediterranean. On the other side of the living room they have a covered barbecue space as a complement and which, due to its plan layout, favors cross ventilation of the interior.

Las viviendas tipo **C3** ubicadas en la planta primera del **Bloque C** cuentan con 3 dormitorios con baño, 1 aseo, lavadero. La zona de día Salón-Comedor-Cocina es un espacio abierto pero con la zonas claramente diferenciadas y una terraza de más de 50 m² como prolongación del interior rompiendo los límites entre Interior-Exterior y una piscina privada desde la que poder disfrutar de las vistas al Mediterraneo más salvaje. En el otro lado del salón disponen de un espacio de barbacoa cubierto como complemento y que favorece, por su disposición en planta, en la ventilación cruzada del interior.



AREAS SUPERFICIES



* This document has no contractual value and may be subject to modifications by the project management during the course of the works.

* Este documento carece de valor contractual, pudiendo verse sujeto a modificaciones por la dirección facultativa en el transcurso de las obras.

| USABLE AREA ÚTILES | AREA (M ²) SUPERFICIE |
|---|--------------------------------------|
| INDOOR / INTERIOR | |
| House Vivienda | 126.66 m ² |
| OUTDOOR / EXTERIOR | |
| Terrace Terraza | 13.35 m ² |
| Covered porch Porche cubierto | 50.89 m ² |
| Barbecue-Clothesline Barbacoa-Tendedero | 17.92 m ² |
| Swimming pool Piscina | 11.16 m ² |
| | 93.32 m² |
| TOTAL | 219.98 m² |

| CONSTRUCTED AREA CONSTRUIDA | AREA (M ²) SUPERFICIE |
|---|--------------------------------------|
| House Vivienda | 140.08 m ² |
| Covered terraces Terrazas cubiertas | 79.97 m ² |
| | 220.05 m² |
| TOTAL with Z.C. impact | 245.34 m² |
| Totales con repercusión Z.C. | |
| Open-air terraces and gardens Terrazas descubiertas y jardines | 13.35 m ² |
| TOTAL | 258.69 m² |

C4

BLOQUE C- P1
VIVIENDA. 4

The **C4** type homes located on the first floor of **Block C** have 3 bedrooms with bathroom, 1 toilet, laundry room. The Living-Dining-Kitchen day area is an open space but with clearly differentiated areas and a terrace of more than 50 m² as an extension of the interior, breaking the limits between Interior-Exterior and a private pool from which to enjoy the views. to the wildest Mediterranean. On the other side of the living room they have a covered barbecue space as a complement and which, due to its plan layout, favors cross ventilation of the interior.

Las viviendas tipo **C4** ubicadas en la planta primera del **Bloque C** cuentan con 3 dormitorios con baño, 1 aseo, lavadero. La zona de día Salón-Comedor-Cocina es un espacio abierto pero con la zonas claramente diferenciadas y una terraza de más de 50 m² como prolongación del interior rompiendo los límites entre Interior-Exterior y una piscina privada desde la que poder disfrutar de las vistas al Mediterraneo más salvaje. En el otro lado del salón disponen de un espacio de barbacoa cubierto como complemento y que favorece, por su disposición en planta, en la ventilación cruzada del interior.



AREAS SUPERFICIES



USABLE AREA ÚTILES

AREA (M²) SUPERFICIE

INDOOR / INTERIOR

House Vivienda 126.66 m²

OUTDOOR / EXTERIOR

Covered porch Porche cubierto 64.32 m²
 Barbecue-Clothesline Barbacoa-Tendedero 17.92 m²
 Swimming pool Piscina 11.16 m²
93.40 m²

TOTAL 220.06 m²

CONSTRUCTED AREA CONSTRUIDA

AREA (M²) SUPERFICIE

House Vivienda 140.08 m²
 Covered terraces Terrazas cubiertas 93.40 m²
233.48 m²

TOTAL with Z.C. impact 258.77 m²
 Totales con repercusión Z.C.

TOTAL 258.77 m²

* This document has no contractual value and may be subject to modifications by the project management during the course of the works.

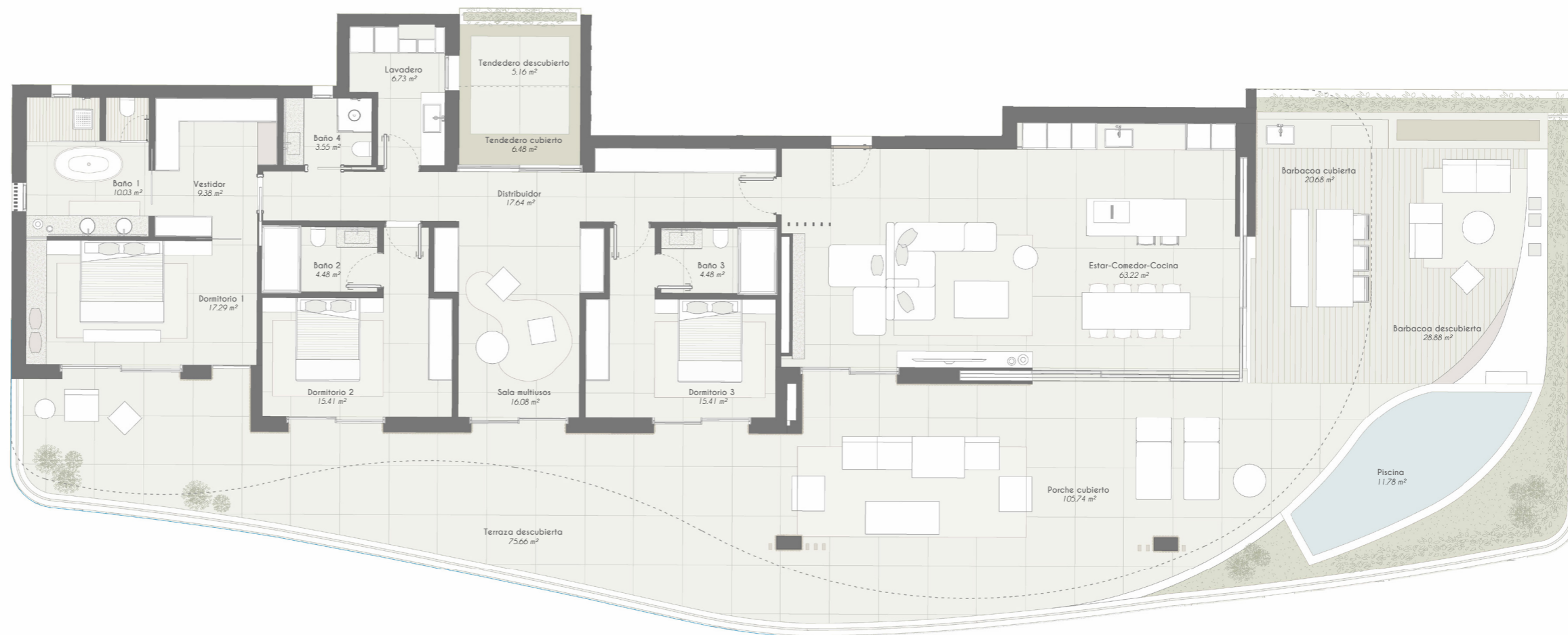
* Este documento carece de valor contractual, pudiendo verse sujeto a modificaciones por la dirección facultativa en el transcurso de las obras.

C5

BLOQUE C - P2 á t i c o

The **C5** type homes located on the top floor of **Block C** have 3 bedrooms with bathroom, 1 toilet, laundry room. The Living-Dining-Kitchen day area is an open space but with clearly differentiated areas and a terrace of more than 150 m² as an extension of the interior, breaking the limits between Interior-Exterior and a private pool from which to enjoy the views. to the wildest Mediterranean. They have a covered and uncovered barbecue space of more than 40 m² and a chillout area.

Las viviendas tipo **C5** ubicadas en la planta más alta del **Bloque C** cuentan con 3 dormitorios con baño, 1 aseo, lavadero. La zona de día Salón-Comedor-Cocina es un espacio abierto pero con la zonas claramente diferenciadas y una terraza de más de 150 m² como prolongación del interior rompiendo los límites entre Interior-Exterior y una piscina privada desde la que poder disfrutar de las vistas al Mediterraneo más salvaje. Disponen de un espacio de barbacoa cubierto y descubierto, de más de 40 m² y zona chillout.



AREAS SUPERFICIES



USABLE AREA ÚTILES

AREA (M²) SUPERFICIE

INDOOR / INTERIOR

House Vivienda 183.70 m²

OUTDOOR / EXTERIOR

Terrace Terraza 75.49m²
 Covered porch Porche cubierto 105.74 m²
 Covered Barbecue Barbacoa cubierta 20.68 m²
 Open-air Barbecue Barbacoa descubierta 28.88 m²
 Covered Clothesline Tendedero cubierto 6.48 m²
 Open -air Clothesline Tendedero cubierto 5.16 m²
 Swimming pool Piscina 11.78 m²
254.21 m²

TOTAL 437.91 m²

CONSTRUCTED AREA CONSTRUÍDA

AREA (M²) SUPERFICIE

House Vivienda 203.08 m²
 Covered terraces Terrazas cubiertas 132.90 m²
335.98 m²

TOTAL with Z.C. impact 361.27 m²

Totales con repercusión Z.C.

Open-air terraces and gardens 121.31 m²

Terrazas descubiertas y jardines

TOTAL 482.58 m²

* This document has no contractual value and may be subject to modifications by the project management during the course of the works.

* Este documento carece de valor contractual, pudiendo verse sujeto a modificaciones por la dirección facultativa en el transcurso de las obras.

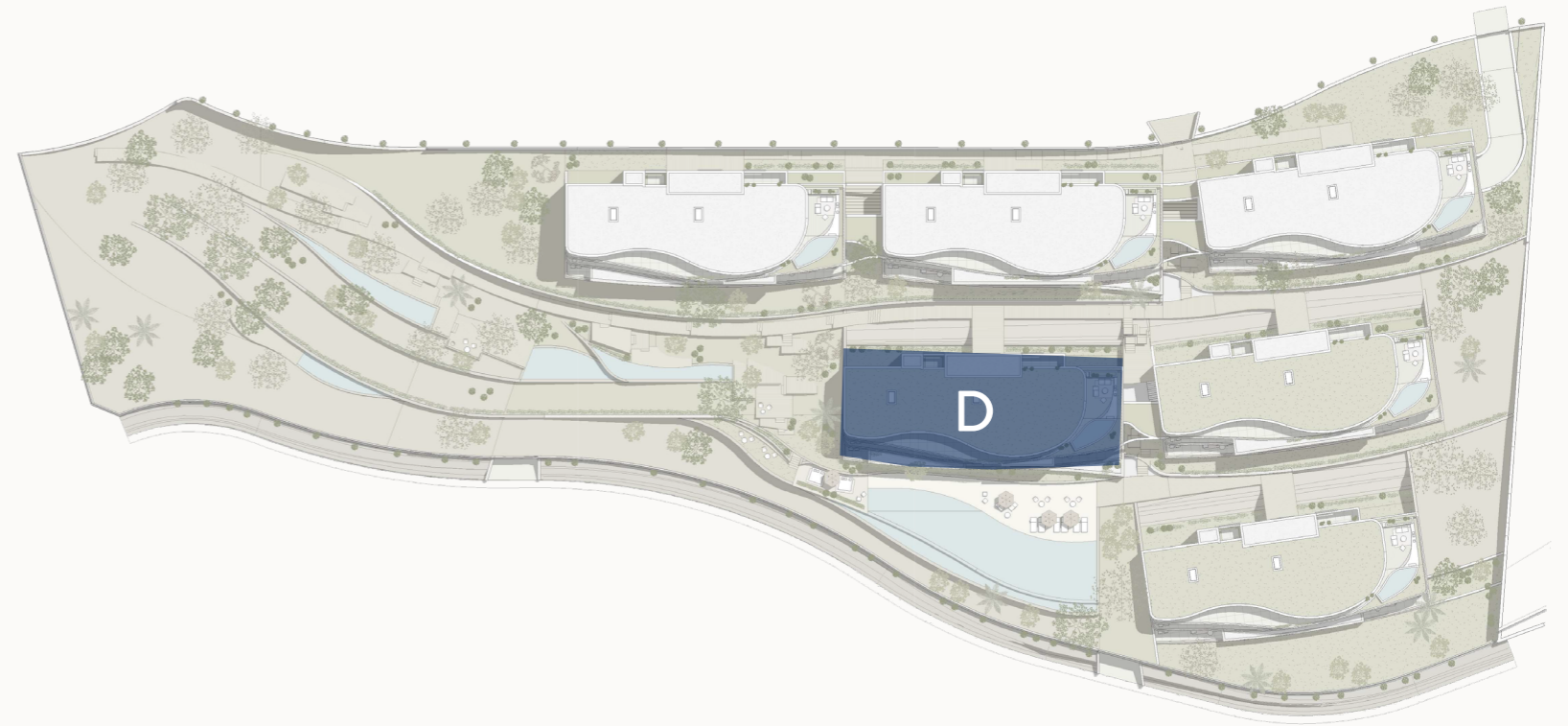


BARLOvento

RESIDENCIAL

Slow Homes

Block D
BLOQUE D



D1

BLOQUE D- P0 VIVIENDA.1

The **D1** type homes located on the lowest floor of **Block D** have 3 bedrooms with bathroom, 1 toilet, laundry room. The Living-Dining-Kitchen day area is an open space but with clearly differentiated areas and a terrace of more than 70 m² as an extension of the interior, breaking the limits between Interior-Exterior and a private pool from which to enjoy the views. to the wildest Mediterranean. On the other side of the living room they have a covered barbecue space as a complement and which, due to its plan layout, favors cross ventilation of the interior.

Las viviendas tipo **D1** ubicadas en la planta más baja del **Bloque D** cuentan con 3 dormitorios con baño, 1 aseo, lavadero. La zona de día Salón-Comedor-Cocina es un espacio abierto pero con la zonas claramente diferenciadas y una terraza de más de 70 m² como prolongación del interior rompiendo los límites entre Interior-Exterior y una piscina privada desde la que poder disfrutar de las vistas al Mediterraneo más salvaje. En el otro lado del salón disponen de un espacio de barbacoa cubierto como complemento y que favorece, por su disposición en planta, en la ventilación cruzada del interior.



AREAS SUPERFICIES



BLOQUE D

BLOQUE E

* This document has no contractual value and may be subject to modifications by the project management during the course of the works.

* Este documento carece de valor contractual, pudiendo verse sujeto a modificaciones por la dirección facultativa en el transcurso de las obras.

USABLE AREA ÚTILES

AREA (M²) SUPERFICIE

INDOOR / INTERIOR

House Vivienda 126.66 m²

OUTDOOR / EXTERIOR

Terrace Terraza 6.58 m²
 Covered porch Porche cubierto 83.39 m²
 Barbecue-Clothesline Barbacoa-Tendedero 17.92 m²
 Swimming pool Piscina 11.63 m²
119.52 m²

TOTAL 246.18 m²

CONSTRUCTED AREA CONSTRUIDA

AREA (M²) SUPERFICIE

House Vivienda 140.08 m²
 Covered terraces Terrazas cubiertas 112.94 m²
253.02 m²

TOTAL with Z.C. impact 278.31 m²

Totales con repercusión Z.C.

Open-air terraces and gardens 6.58 m²

Terrazas descubiertas y jardines

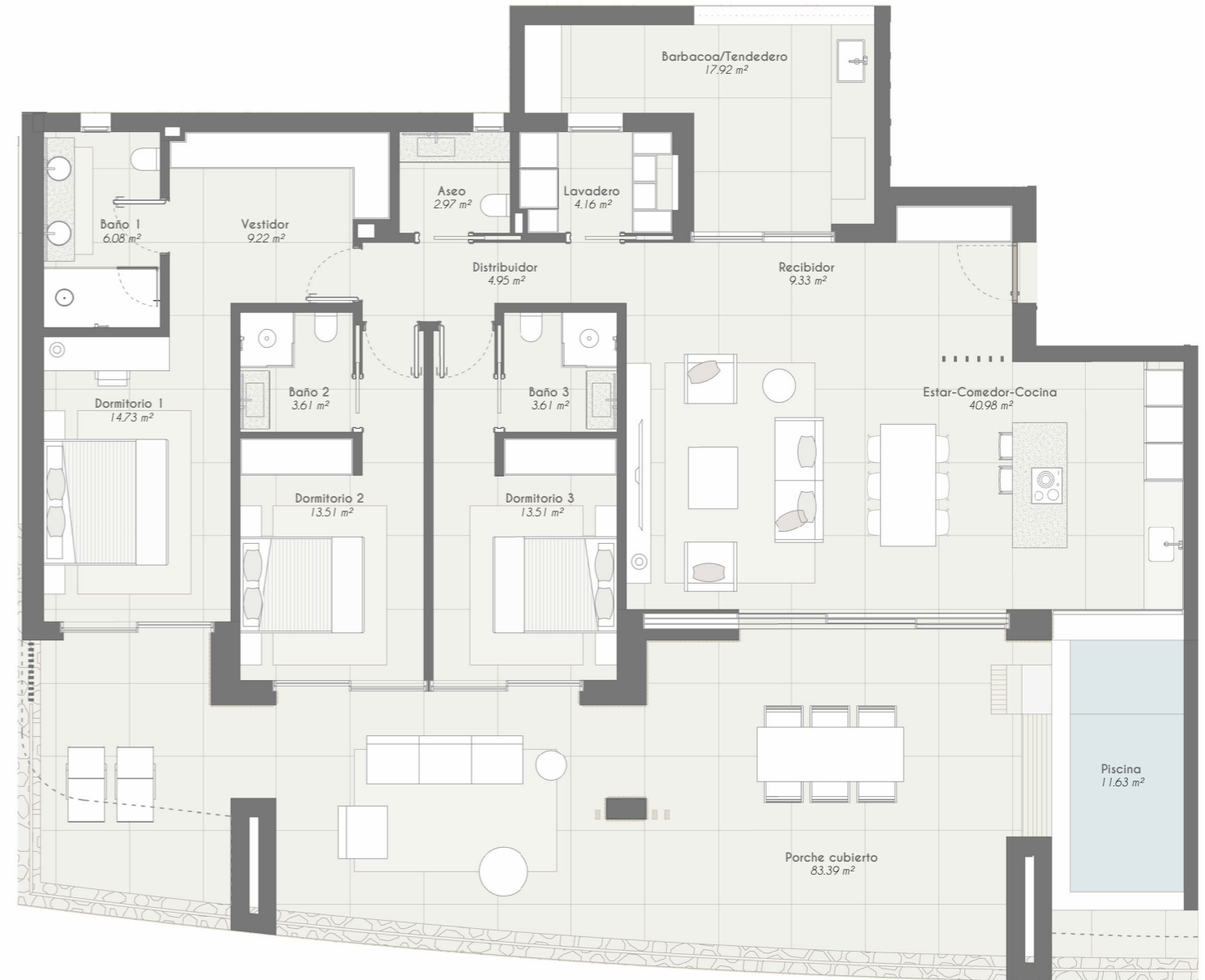
TOTAL 284.89 m²

D2

BLOQUE D- P0 VIVIENDA . 2

The **D2** type homes located on the lowest floor of **Block D** have 3 bedrooms with bathroom, 1 toilet, laundry room. The Living-Dining-Kitchen day area is an open space but with clearly differentiated areas and a terrace of more than 70 m² as an extension of the interior, breaking the limits between Interior-Exterior and a private pool from which to enjoy the views. to the wildest Mediterranean. On the other side of the living room they have a covered barbecue space as a complement and which, due to its plan layout, favors cross ventilation of the interior.

Las viviendas tipo **D2** ubicadas en la planta más baja del **Bloque D** cuentan con 3 dormitorios con baño, 1 aseo, lavadero. La zona de día Salón-Comedor-Cocina es un espacio abierto pero con la zonas claramente diferenciadas y una terraza de más de 70 m² como prolongación del interior rompiendo los límites entre Interior-Exterior y una piscina privada desde la que poder disfrutar de las vistas al Mediterraneo más salvaje. En el otro lado del salón disponen de un espacio de barbacoa cubierto como complemento y que favorece, por su disposición en planta, en la ventilación cruzada del interior.



AREAS SUPERFICIES



BLOQUE D

BLOQUE E

* This document has no contractual value and may be subject to modifications by the project management during the course of the works.

* Este documento carece de valor contractual, pudiendo verse sujeto a modificaciones por la dirección facultativa en el transcurso de las obras.

USABLE AREA ÚTILES

AREA (M²) SUPERFICIE

INDOOR / INTERIOR

House Vivienda 126.66 m²

OUTDOOR / EXTERIOR

Terrace Terraza 16.87 m²
 Covered porch Porche cubierto 73.49 m²
 Barbecue-Clothesline Barbacoa-Tendedero 17.92 m²
 Swimming pool Piscina 11.63 m²
119.91 m²

TOTAL 246.57 m²

CONSTRUCTED AREA CONSTRUIDA

AREA (M²) SUPERFICIE

House Vivienda 140.08 m²
 Covered terraces Terrazas cubiertas 103.04 m²
243.12 m²

TOTAL with Z.C. impact 268.41 m²

Totales con repercusión Z.C.

Open-air terraces and gardens 16.87 m²

Terrazas descubiertas y jardines

TOTAL 285.28 m²

D3

BLOQUE D- P0 VIVIENDA . 3

The **D3** type homes located on the first floor of **Block D** have 3 bedrooms with bathroom, 1 toilet, laundry room. The Living-Dining-Kitchen day area is an open space but with clearly differentiated areas and a terrace of more than 50 m² as an extension of the interior, breaking the limits between Interior-Exterior and a private pool from which to enjoy the views. to the wildest Mediterranean. On the other side of the living room they have a covered barbecue space as a complement and which, due to its plan layout, favors cross ventilation of the interior.

Las viviendas tipo **D3** ubicadas en la planta primera del **Bloque D** cuentan con 3 dormitorios con baño, 1 aseo, lavadero. La zona de día Salón-Comedor-Cocina es un espacio abierto pero con la zonas claramente diferenciadas y una terraza de más de 50 m² como prolongación del interior rompiendo los límites entre Interior-Exterior y una piscina privada desde la que poder disfrutar de las vistas al Mediterraneo más salvaje. En el otro lado del salón disponen de un espacio de barbacoa cubierto como complemento y que favorece, por su disposición en planta, en la ventilación cruzada del interior.



AREAS SUPERFICIES



BLOQUE D

BLOQUE E

* This document has no contractual value and may be subject to modifications by the project management during the course of the works.

* Este documento carece de valor contractual, pudiendo verse sujeto a modificaciones por la dirección facultativa en el transcurso de las obras.

USABLE AREA ÚTILES

AREA (M²) SUPERFICIE

INDOOR / INTERIOR

House Vivienda 126.66 m²

OUTDOOR / EXTERIOR

Terrace Terraza 13.52 m²
 Covered porch Porche cubierto 50.72 m²
 Barbecue-Clothesline Barbacoa-Tendedero 17.92 m²
 Swimming pool Piscina 11.16 m²
93.32 m²

TOTAL 219.98 m²

CONSTRUCTED AREA CONSTRUIDA

AREA (M²) SUPERFICIE

House Vivienda 140.08 m²
 Covered terraces Terrazas cubiertas 79.80 m²
219.88 m²

TOTAL with Z.C. impact 245.17 m²

Totales con repercusión Z.C.

Open-air terraces and gardens 13.52 m²

Terrazas descubiertas y jardines

TOTAL 258.69 m²

D4

BLOQUE D- P0 VIVIENDA .4

The **D-1** type homes located on the first floor of **Block D** have 3 bedrooms with bathroom, 1 toilet, laundry room. The Living-Dining-Kitchen day area is an open space but with clearly differentiated areas and a terrace of more than 50 m² as an extension of the interior, breaking the limits between Interior-Exterior and a private pool from which to enjoy the views. to the wildest Mediterranean. On the other side of the living room they have a covered barbecue space as a complement and which, due to its plan layout, favors cross ventilation of the interior.

Las viviendas tipo **D-1** ubicadas en la planta primera del **Bloque D** cuentan con 3 dormitorios con baño, 1 aseo, lavadero. La zona de día Salón-Comedor-Cocina es un espacio abierto pero con la zonas claramente diferenciadas y una terraza de más de 50 m² como prolongación del interior rompiendo los límites entre Interior-Exterior y una piscina privada desde la que poder disfrutar de las vistas al Mediterraneo más salvaje. En el otro lado del salón disponen de un espacio de barbacoa cubierto como complemento y que favorece, por su disposición en planta, en la ventilación cruzada del interior.



AREAS SUPERFICIES



BLOQUE D

BLOQUE E

* This document has no contractual value and may be subject to modifications by the project management during the course of the works.

* Este documento carece de valor contractual, pudiendo verse sujeto a modificaciones por la dirección facultativa en el transcurso de las obras.

USABLE AREA ÚTILES

AREA (M²) SUPERFICIE

INDOOR / INTERIOR

House Vivienda 126.66 m²

OUTDOOR / EXTERIOR

Covered porch Porche cubierto 64.24 m²
 Barbecue-Clothesline Barbacoa-Tendedero 17.92 m²
 Swimming pool Piscina 11.16 m²
93.32 m²

TOTAL 219.98 m²

CONSTRUCTED AREA CONSTRUIDA

AREA (M²) SUPERFICIE

House Vivienda 140.08 m²
 Covered terraces Terrazas cubiertas 93.32 m²
233.40 m²

TOTAL with Z.C. impact 258.69 m²
 Totales con repercusión Z.C.

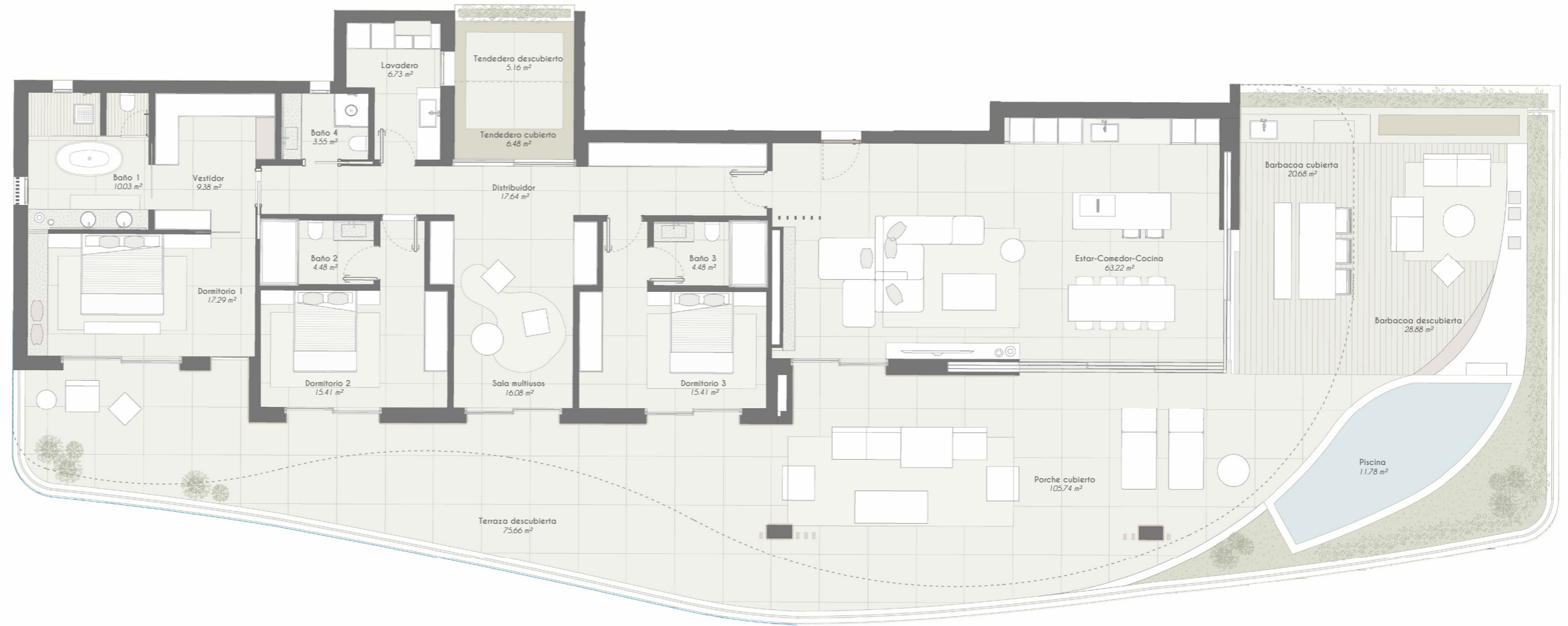
TOTAL 258.69 m²

D5

BLOQUE D- P0 VIVIENDA .5

The **D-2** type homes located on the top floor of **Block D** have 3 bedrooms with bathroom, 1 toilet, laundry room. The Living-Dining-Kitchen day area is an open space but with clearly differentiated areas and a terrace of more than 150 m² as an extension of the interior, breaking the limits between Interior-Exterior and a private pool from which to enjoy the views. to the wildest Mediterranean. They have a covered and uncovered barbecue space of more than 40 m² and a chillout area.

Las viviendas tipo **D-2** ubicadas en la planta más alta del **Bloque D** cuentan con 3 dormitorios con baño, 1 aseo, lavadero. La zona de día Salón-Comedor-Cocina es un espacio abierto pero con la zonas claramente diferenciadas y una terraza de más de 150 m² como prolongación del interior rompiendo los límites entre Interior-Exterior y una piscina privada desde la que poder disfrutar de las vistas al Mediterraneo más salvaje. Disponen de un espacio de barbacoa cubierto y descubierto, de más de 40 m² y zona chillout.



AREAS SUPERFICIES



BLOQUE D

BLOQUE E

* This document has no contractual value and may be subject to modifications by the project management during the course of the works.

* Este documento carece de valor contractual, pudiendo verse sujeto a modificaciones por la dirección facultativa en el transcurso de las obras.

USABLE AREA ÚTILES

AREA (M²) SUPERFICIE

INDOOR / INTERIOR

House Vivienda 183.70 m²

OUTDOOR / EXTERIOR

Terrace Terraza 75.66m²
 Covered porch Porche cubierto 105.74 m²
 Covered Barbecue Barbacoa cubierta 20.68 m²
 Open-air Barbecue Barbacoa descubierta 28.88 m²
 Covered Clothesline Tendedero cubierto 6.48 m²
 Open -air Clothesline Tendedero cubierto 5.16 m²
 Swimming pool Piscina 11.78 m²
254.38 m²

TOTAL 438.08 m²

CONSTRUCTED AREA CONSTRUÍDA

AREA (M²) SUPERFICIE

House Vivienda 203.08 m²
 Covered terraces Terrazas cubiertas 132.90 m²
335.98 m²

TOTAL with Z.C. impact 361.27 m²

Totales con repercusión Z.C.

Open-air terraces and gardens 121.48 m²

Terrazas descubiertas y jardines

TOTAL 482.75 m²

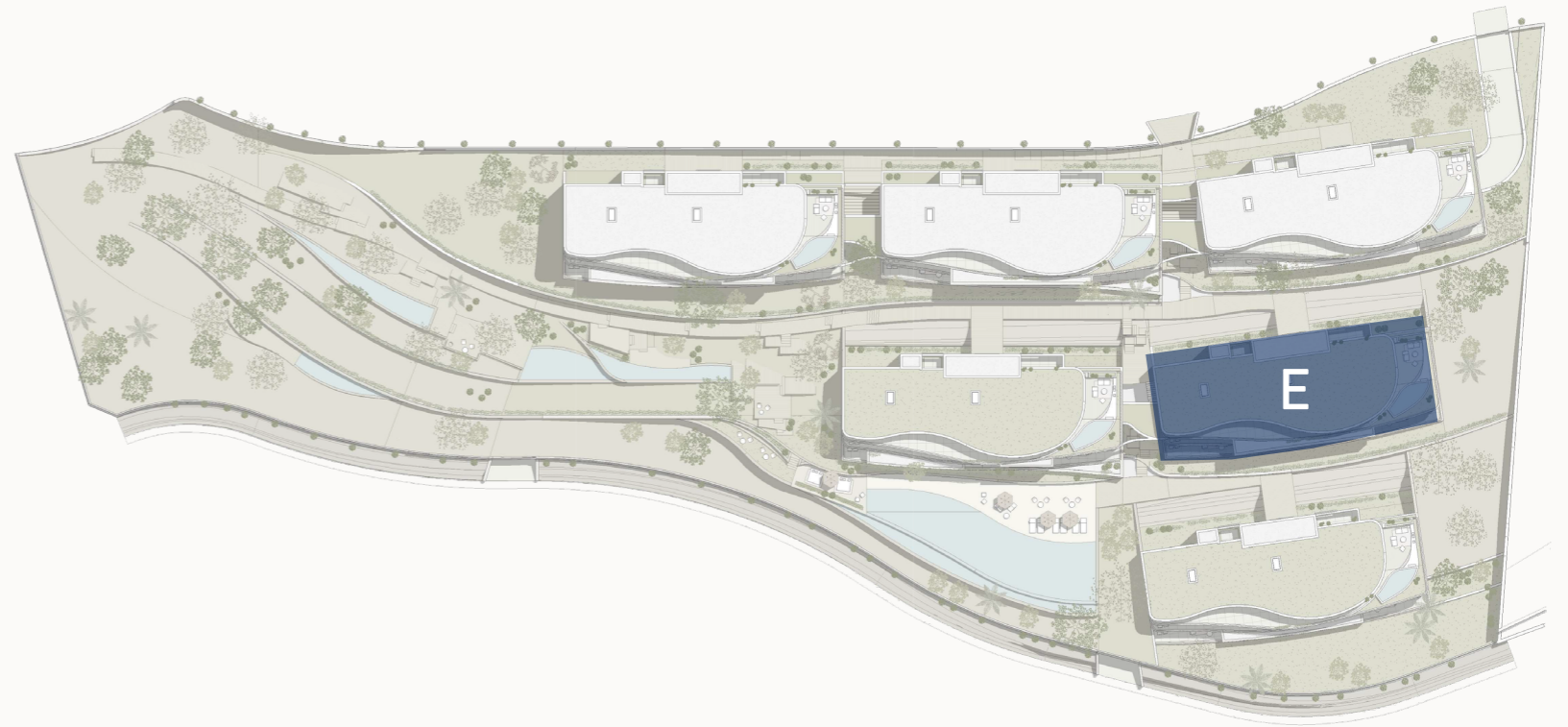


BARLOvento

RESIDENCIAL

Slow Homes

Block 2B
BLOQUE E

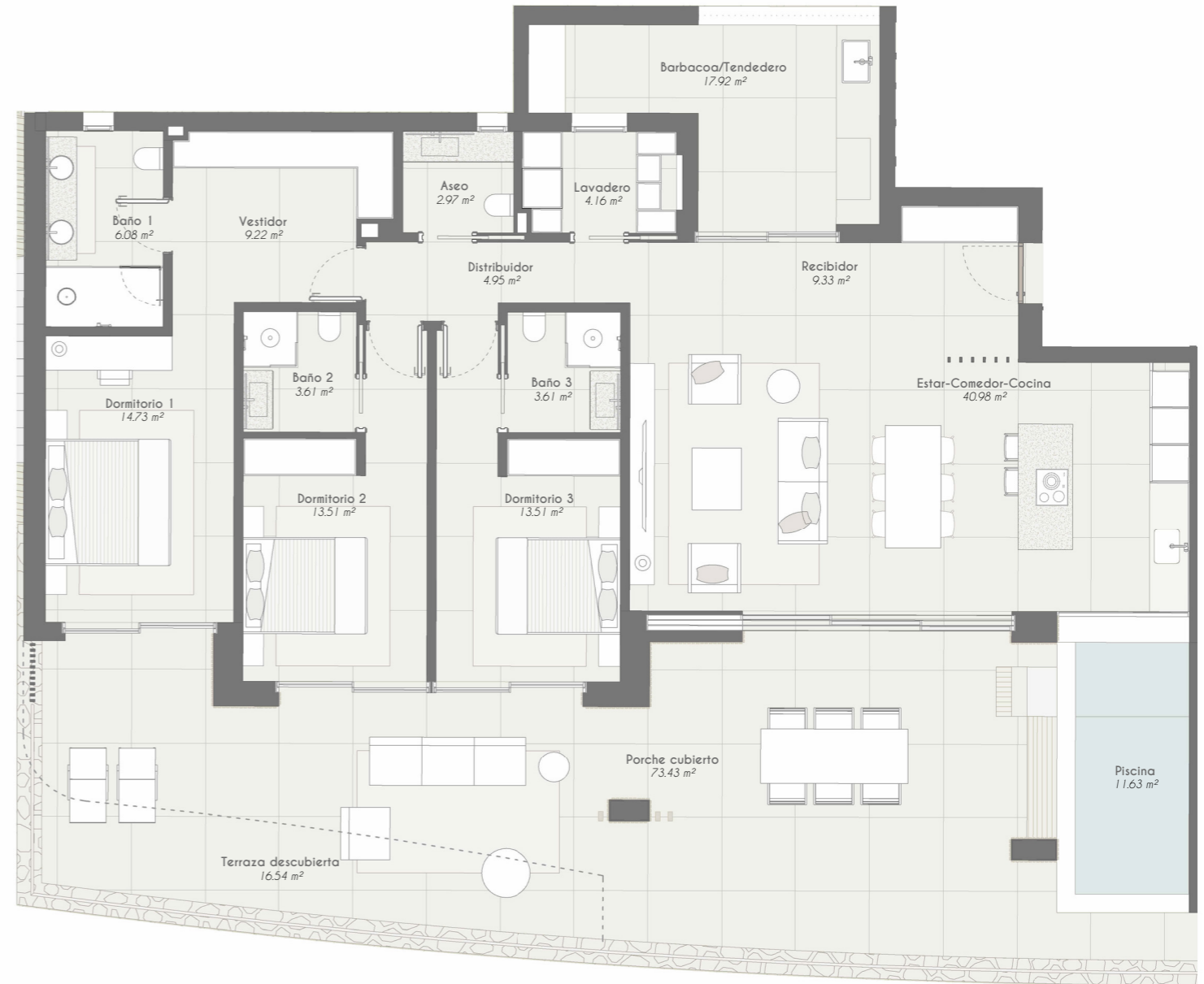


E1

BLOQUE E- P0 VIVIENDA.1

The **E1** type homes located on the lowest floor of **Block E** have 3 bedrooms with bathroom, 1 toilet, laundry room. The Living-Dining-Kitchen day area is an open space but with clearly differentiated areas and a terrace of more than 70 m² as an extension of the interior, breaking the limits between Interior-Exterior and a private pool from which to enjoy the views. to the wildest Mediterranean. On the other side of the living room they have a covered barbecue space as a complement and which, due to its plan layout, favors cross ventilation of the interior.

Las viviendas tipo **E1** ubicadas en la planta más baja del **Bloque E** cuentan con 3 dormitorios con baño, 1 aseo, lavadero. La zona de día Salón-Comedor-Cocina es un espacio abierto pero con la zonas claramente diferenciadas y una terraza de más de 70 m² como prolongación del interior rompiendo los límites entre Interior-Exterior y una piscina privada desde la que poder disfrutar de las vistas al Mediterraneo más salvaje. En el otro lado del salón disponen de un espacio de barbacoa cubierto como complemento y que favorece, por su disposición en planta, en la ventilación cruzada del interior.



AREAS SUPERFICIES



BLOQUE D

BLOQUE E

* This document has no contractual value and may be subject to modifications by the project management during the course of the works.

* Este documento carece de valor contractual, pudiendo verse sujeto a modificaciones por la dirección facultativa en el transcurso de las obras.

USABLE AREA ÚTILES

AREA (M²) SUPERFICIE

INDOOR / INTERIOR

House Vivienda 126.66 m²

OUTDOOR / EXTERIOR

Terrace Terraza 16.54 m²
 Covered porch Porche cubierto 73.43 m²
 Barbecue-Clothesline Barbacoa-Tendedero 17.92 m²
 Swimming pool Piscina 11.63 m²
119.52 m²

TOTAL 246.18 m²

CONSTRUCTED AREA CONSTRUIDA

AREA (M²) SUPERFICIE

House Vivienda 140.08 m²
 Covered terraces Terrazas cubiertas 102.98 m²
243.06 m²

TOTAL with Z.C. impact 268.35 m²

Totales con repercusión Z.C.

Open-air terraces and gardens 16.54 m²

Terrazas descubiertas y jardines

TOTAL 284.89 m²

E2

BLOQUE E- P0 VIVIENDA . 2

The **E2** type homes located on the lowest floor of **Block E** have 3 bedrooms with bathroom, 1 toilet, laundry room. The Living-Dining-Kitchen day area is an open space but with clearly differentiated areas and a terrace of more than 70 m² as an extension of the interior, breaking the limits between Interior-Exterior and a private pool from which to enjoy the views. to the wildest Mediterranean. On the other side of the living room they have a covered barbecue space as a complement and which, due to its plan layout, favors cross ventilation of the interior.

Las viviendas tipo **E2** ubicadas en la planta más baja del **Bloque E** cuentan con 3 dormitorios con baño, 1 aseo, lavadero. La zona de día Salón-Comedor-Cocina es un espacio abierto pero con la zonas claramente diferenciadas y una terraza de más de 70 m² como prolongación del interior rompiendo los límites entre Interior-Exterior y una piscina privada desde la que poder disfrutar de las vistas al Mediterraneo más salvaje. En el otro lado del salón disponen de un espacio de barbacoa cubierto como complemento y que favorece, por su disposición en planta, en la ventilación cruzada del interior.



AREAS SUPERFICIES



BLOQUE D

BLOQUE E

* This document has no contractual value and may be subject to modifications by the project management during the course of the works.

* Este documento carece de valor contractual, pudiendo verse sujeto a modificaciones por la dirección facultativa en el transcurso de las obras.

USABLE AREA ÚTILES

AREA (M²) SUPERFICIE

INDOOR / INTERIOR

House Vivienda 126.66 m²

OUTDOOR / EXTERIOR

Terrace Terraza 16.87 m²
 Covered porch Porche cubierto 73.49 m²
 Barbecue-Clothesline Barbacoa-Tendedero 17.92 m²
 Swimming pool Piscina 11.63 m²
119.91 m²

TOTAL 246.57 m²

CONSTRUCTED AREA CONSTRUIDA

AREA (M²) SUPERFICIE

House Vivienda 140.08 m²
 Covered terraces Terrazas cubiertas 103.04 m²
243.12 m²

TOTAL with Z.C. impact 268.41 m²

Totales con repercusión Z.C.

Open-air terraces and gardens 16.87 m²
 Terrazas descubiertas y jardines

TOTAL 285.28 m²

E3

BLOQUE E- P0 VIVIENDA . 3

The **E3** type homes located on the first floor of **Block E** have 3 bedrooms with bathroom, 1 toilet, laundry room. The Living-Dining-Kitchen day area is an open space but with clearly differentiated areas and a terrace of more than 50 m² as an extension of the interior, breaking the limits between Interior-Exterior and a private pool from which to enjoy the views. to the wildest Mediterranean. On the other side of the living room they have a covered barbecue space as a complement and which, due to its plan layout, favors cross ventilation of the interior.

Las viviendas tipo **E3** ubicadas en la planta primera del **Bloque E** cuentan con 3 dormitorios con baño, 1 aseo, lavadero. La zona de día Salón-Comedor-Cocina es un espacio abierto pero con la zonas claramente diferenciadas y una terraza de más de 50 m² como prolongación del interior rompiendo los límites entre Interior-Exterior y una piscina privada desde la que poder disfrutar de las vistas al Mediterraneo más salvaje. En el otro lado del salón disponen de un espacio de barbacoa cubierto como complemento y que favorece, por su disposición en planta, en la ventilación cruzada del interior.



AREAS SUPERFICIES



BLOQUE D

BLOQUE E

* This document has no contractual value and may be subject to modifications by the project management during the course of the works.

* Este documento carece de valor contractual, pudiendo verse sujeto a modificaciones por la dirección facultativa en el transcurso de las obras.

USABLE AREA ÚTILES

AREA (M²) SUPERFICIE

INDOOR / INTERIOR

House Vivienda 126.66 m²

OUTDOOR / EXTERIOR

Terrace Terraza 8.09 m²
 Covered porch Porche cubierto 56.15 m²
 Barbecue-Clothesline Barbacoa-Tendedero 17.92 m²
 Swimming pool Piscina 11.16 m²
93.32 m²

TOTAL 219.98 m²

CONSTRUCTED AREA CONSTRUIDA

AREA (M²) SUPERFICIE

House Vivienda 140.08 m²
 Covered terraces Terrazas cubiertas 85.23 m²
225.31 m²

TOTAL with Z.C. impact 250.60 m²

Totales con repercusión Z.C.

Open-air terraces and gardens 8.09 m²

Terrazas descubiertas y jardines

TOTAL 258.69 m²

E4

BLOQUE E- P0 VIVIENDA .4

The **E4** type homes located on the first floor of **Block E** have 3 bedrooms with bathroom, 1 toilet, laundry room. The Living-Dining-Kitchen day area is an open space but with clearly differentiated areas and a terrace of more than 50 m² as an extension of the interior, breaking the limits between Interior-Exterior and a private pool from which to enjoy the views. to the wildest Mediterranean. On the other side of the living room they have a covered barbecue space as a complement and which, due to its plan layout, favors cross ventilation of the interior.

Las viviendas tipo **E4** ubicadas en la planta primera del **Bloque E** cuentan con 3 dormitorios con baño, 1 aseo, lavadero. La zona de día Salón-Comedor-Cocina es un espacio abierto pero con la zonas claramente diferenciadas y una terraza de más de 50 m² como prolongación del interior rompiendo los límites entre Interior-Exterior y una piscina privada desde la que poder disfrutar de las vistas al Mediterraneo más salvaje. En el otro lado del salón disponen de un espacio de barbacoa cubierto como complemento y que favorece, por su disposición en planta, en la ventilación cruzada del interior.



AREAS SUPERFICIES



BLOQUE D

BLOQUE E

* This document has no contractual value and may be subject to modifications by the project management during the course of the works.

* Este documento carece de valor contractual, pudiendo verse sujeto a modificaciones por la dirección facultativa en el transcurso de las obras.

USABLE AREA ÚTILES

AREA (M²) SUPERFICIE

INDOOR / INTERIOR

House Vivienda 126.66 m²

OUTDOOR / EXTERIOR

Covered porch Porche cubierto 64.52 m²
 Barbecue-Clothesline Barbacoa-Tendedero 17.92 m²
 Swimming pool Piscina 11.16 m²
93.60 m²

TOTAL 220.26 m²

CONSTRUCTED AREA CONSTRUIDA

AREA (M²) SUPERFICIE

House Vivienda 140.08 m²
 Covered terraces Terrazas cubiertas 93.60 m²
233.68 m²

TOTAL with Z.C. impact 258.97 m²
 Totales con repercusión Z.C.

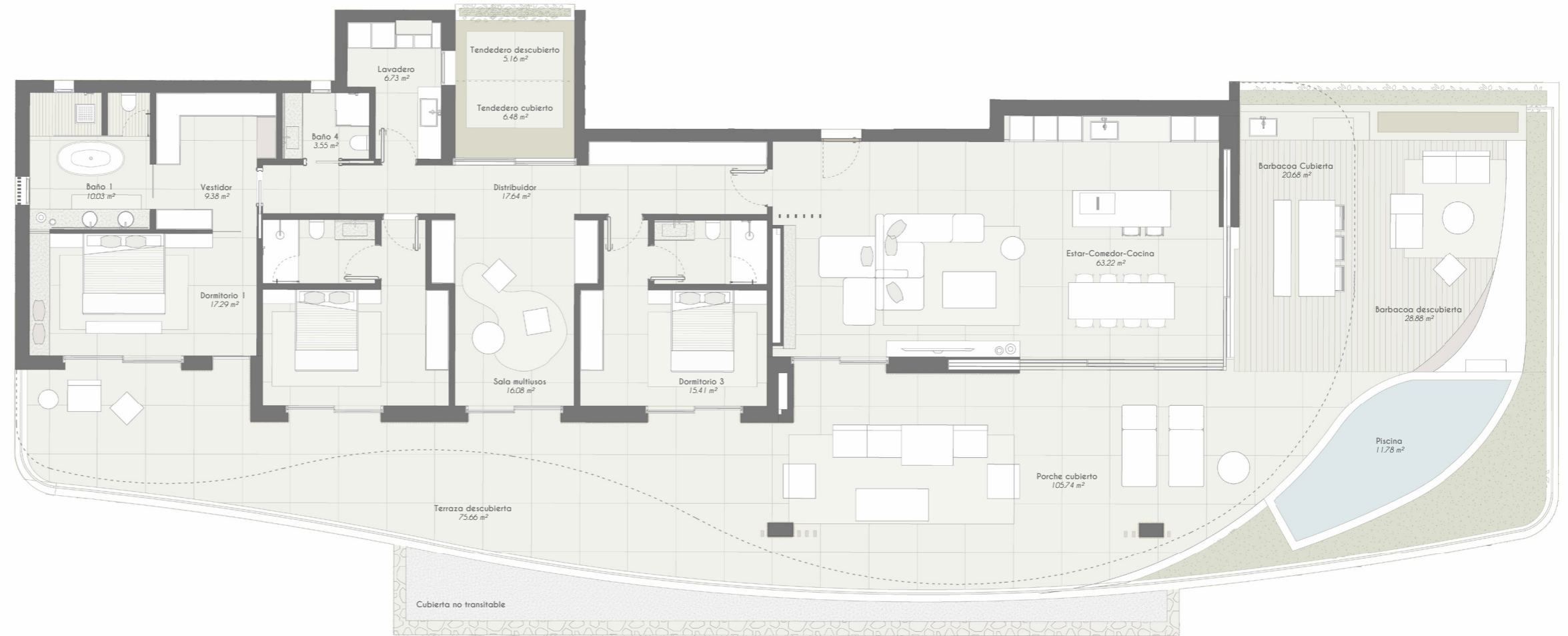
TOTAL 258.97 m²

E5

BLOQUE E - P2 á t i c o

The **E5** type homes located on the top floor of **Block E** have 3 bedrooms with bathroom, 1 toilet, laundry room. The Living-Dining-Kitchen day area is an open space but with clearly differentiated areas and a terrace of more than 150 m² as an extension of the interior, breaking the limits between Interior-Exterior and a private pool from which to enjoy the views. to the wildest Mediterranean. They have a covered and uncovered barbecue space of more than 40 m² and a chillout area.

Las viviendas tipo **E5** ubicadas en la planta más alta del **Bloque E** cuentan con 3 dormitorios con baño, 1 aseo, lavadero. La zona de día Salón-Comedor-Cocina es un espacio abierto pero con la zonas claramente diferenciadas y una terraza de más de 150 m² como prolongación del interior rompiendo los límites entre Interior-Exterior y una piscina privada desde la que poder disfrutar de las vistas al Mediterraneo más salvaje. Disponen de un espacio de barbacoa cubierto y descubierto, de más de 40 m² y zona chillout.



AREAS SUPERFICIES



BLOQUE D

BLOQUE E

* This document has no contractual value and may be subject to modifications by the project management during the course of the works.

* Este documento carece de valor contractual, pudiendo verse sujeto a modificaciones por la dirección facultativa en el transcurso de las obras.

USABLE AREA ÚTILES

AREA (M²) SUPERFICIE

INDOOR / INTERIOR

House Vivienda 183.70 m²

OUTDOOR / EXTERIOR

Terrace Terraza 75.49m²
 Covered porch Porche cubierto 105.74 m²
 Covered Barbecue Barbacoa cubierta 20.68 m²
 Open-air Barbecue Barbacoa descubierta 28.88 m²
 Covered Clothesline Tendedero cubierto 6.48 m²
 Open -air Clothesline Tendedero cubierto 5.16 m²
 Swimming pool Piscina 11.78 m²
254.21 m²

TOTAL 437.91 m²

CONSTRUCTED AREA CONSTRUÍDA

AREA (M²) SUPERFICIE

House Vivienda 203.08 m²
 Covered terraces Terrazas cubiertas 132.90 m²
335.98 m²

TOTAL with Z.C. impact 361.27 m²

Totales con repercusión Z.C.

Open-air terraces and gardens 121.31 m²

Terrazas descubiertas y jardines

TOTAL 482.58 m²

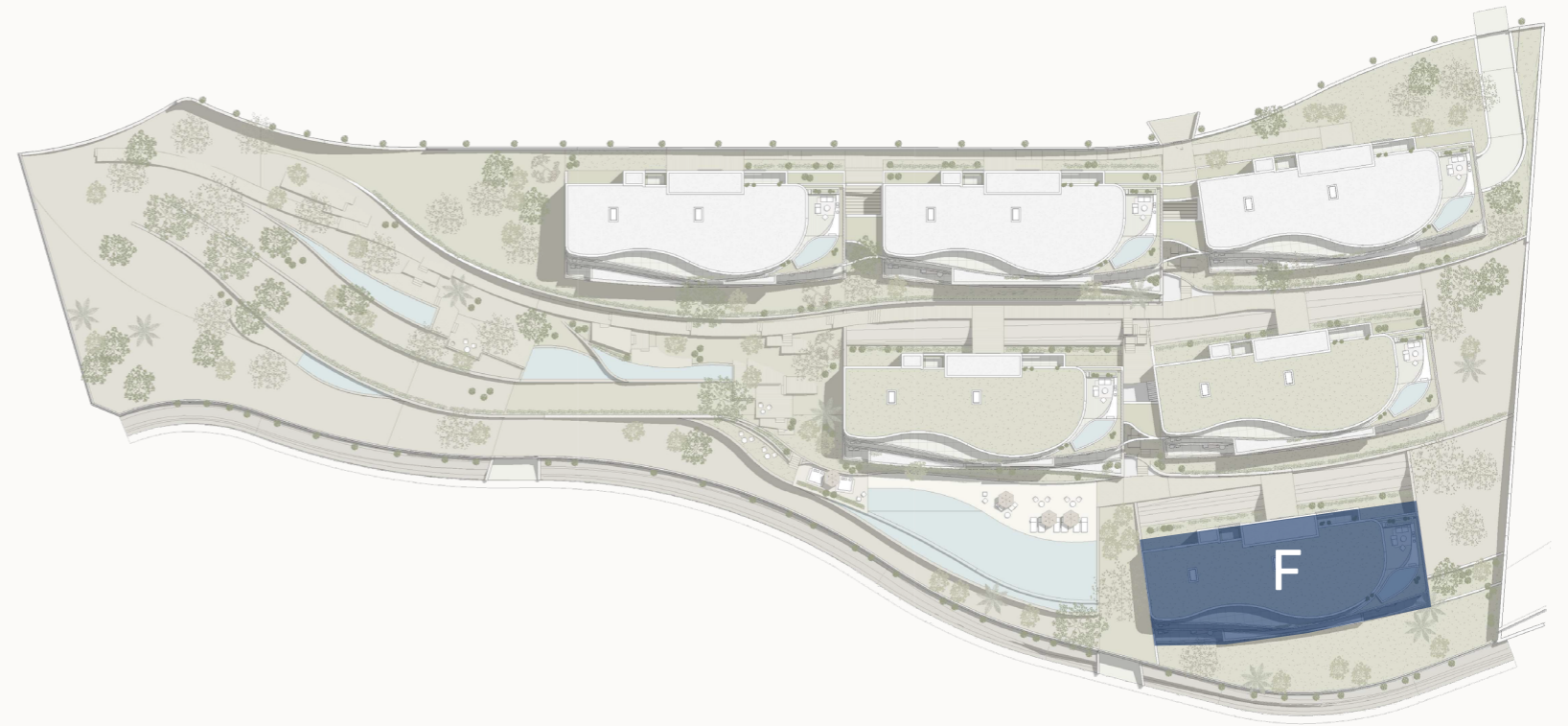


BARLOvento

RESIDENCIAL

Slow Homes

Block F
BLOQUE F



F1

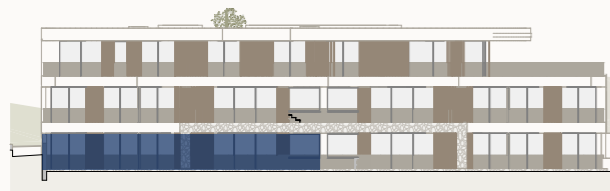
BLOQUE F- P0 VIVIENDA.1

The **F1** type homes located on the lowest floor of **Block F** have 3 bedrooms with bathroom, 1 toilet, laundry room. The Living-Dining-Kitchen day area is an open space but with clearly differentiated areas and a terrace of more than 70 m² as an extension of the interior, breaking the limits between Interior-Exterior and a private pool from which to enjoy the views. to the wildest Mediterranean. On the other side of the living room they have a covered barbecue space as a complement and which, due to its plan layout, favors cross ventilation of the interior.

Las viviendas tipo **F1** ubicadas en la planta más baja del **Bloque F** cuentan con 3 dormitorios con baño, 1 aseo, lavadero. La zona de día Salón-Comedor-Cocina es un espacio abierto pero con la zonas claramente diferenciadas y una terraza de más de 70 m² como prolongación del interior rompiendo los límites entre Interior-Exterior y una piscina privada desde la que poder disfrutar de las vistas al Mediterraneo más salvaje. En el otro lado del salón disponen de un espacio de barbacoa cubierto como complemento y que favorece, por su disposición en planta, en la ventilación cruzada del interior.



AREAS SUPERFICIES



BLOQUE F

* This document has no contractual value and may be subject to modifications by the project management during the course of the works.

* Este documento carece de valor contractual, pudiendo verse sujeto a modificaciones por la dirección facultativa en el transcurso de las obras.

USABLE AREA ÚTILES

INDOOR / INTERIOR

House Vivienda 126.66 m²

OUTDOOR / EXTERIOR

Terrace Terraza 16.54 m²
 Covered porch Porche cubierto 73.43 m²
 Barbecue-Clothesline Barbacoa-Tendedero 17.92 m²
 Swimming pool Piscina 11.63 m²
 Garden Jardín 116.75 m²
236.27 m²

TOTAL 362.93 m²

AREA (M²) SUPERFICIE

CONSTRUCTED AREA CONSTRUIDA

House Vivienda 140.08 m²
 Covered terraces Terrazas cubiertas 102.98 m²
243.06 m²

TOTAL with Z.C. impact 268.35 m²

Totales con repercusión Z.C.

Open-air terraces and gardens 133.29 m²

Terrazas descubiertas y jardines

TOTAL 401.64 m²

F2

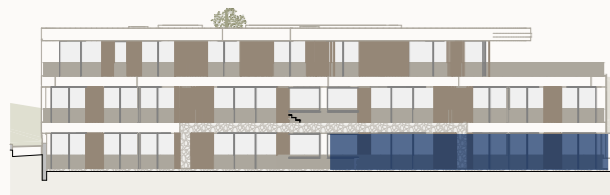
BLOQUE F- P0 VIVIENDA. 2

The **F2** type homes located on the lowest floor of **Block F** have 3 bedrooms with bathroom, 1 toilet, laundry room. The Living-Dining-Kitchen day area is an open space but with clearly differentiated areas and a terrace of more than 70 m² as an extension of the interior, breaking the limits between Interior-Exterior and a private pool from which to enjoy the views. to the wildest Mediterranean. On the other side of the living room they have a covered barbecue space as a complement and which, due to its plan layout, favors cross ventilation of the interior.

Las viviendas tipo **F2** ubicadas en la planta más baja del **Bloque F** cuentan con 3 dormitorios con baño, 1 aseo, lavadero. La zona de día Salón-Comedor-Cocina es un espacio abierto pero con la zonas claramente diferenciadas y una terraza de más de 70 m² como prolongación del interior rompiendo los límites entre Interior-Exterior y una piscina privada desde la que poder disfrutar de las vistas al Mediterraneo más salvaje. En el otro lado del salón disponen de un espacio de barbacoa cubierto como complemento y que favorece, por su disposición en planta, en la ventilación cruzada del interior.



AREAS SUPERFICIES



BLOQUE F

* This document has no contractual value and may be subject to modifications by the project management during the course of the works.

* Este documento carece de valor contractual, pudiendo verse sujeto a modificaciones por la dirección facultativa en el transcurso de las obras.

USABLE AREA ÚTILES

AREA (M²) SUPERFICIE

INDOOR / INTERIOR

House Vivienda 126.66 m²

OUTDOOR / EXTERIOR

Terrace Terraza 16.87 m²
 Covered porch Porche cubierto 73.49 m²
 Barbecue-Clothesline Barbacoa-Tendedero 17.92 m²
 Swimming pool Piscina 11.63 m²
 Garden Jardín 167.59 m²
287.50 m²

TOTAL 414.16 m²

CONSTRUCTED AREA CONSTRUIDA

AREA (M²) SUPERFICIE

House Vivienda 140.08 m²
 Covered terraces Terrazas cubiertas 103.04 m²
243.12 m²

TOTAL with Z.C. impact 268.41 m²

Totales con repercusión Z.C.

Open-air terraces and gardens 184.46 m²

Terrazas descubiertas y jardines

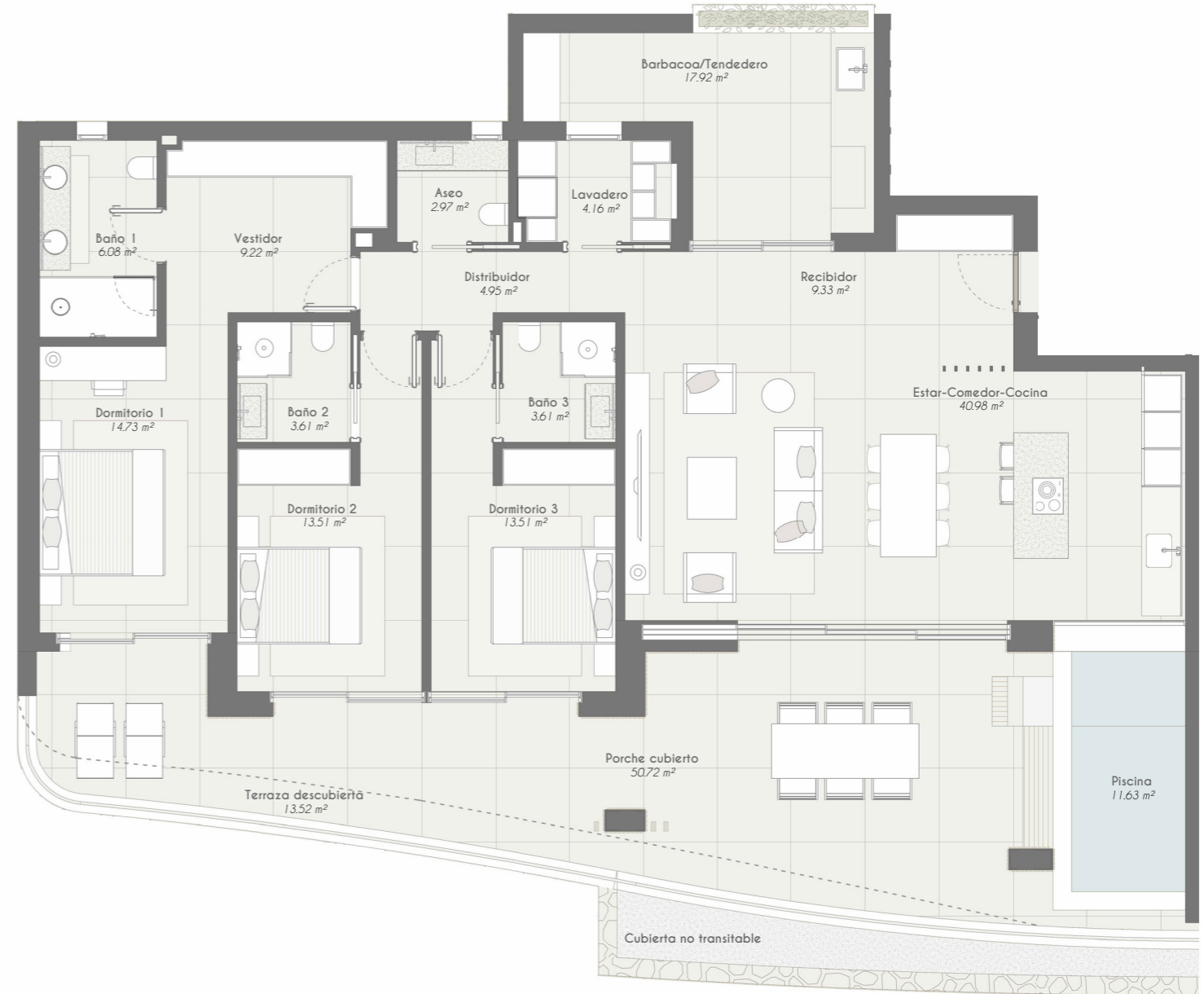
TOTAL 452.87 m²

F3

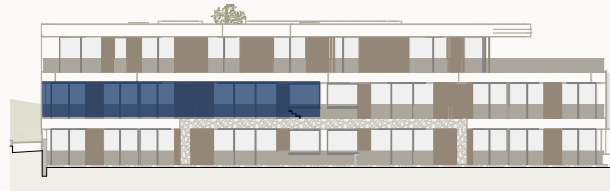
BLOQUE F- P1 VIVIENDA . 3

The **F3** type homes located on the first floor of **Block F** have 3 bedrooms with bathroom, 1 toilet, laundry room. The Living-Dining-Kitchen day area is an open space but with clearly differentiated areas and a terrace of more than 50 m² as an extension of the interior, breaking the limits between Interior-Exterior and a private pool from which to enjoy the views. to the wildest Mediterranean. On the other side of the living room they have a covered barbecue space as a complement and which, due to its plan layout, favors cross ventilation of the interior.

Las viviendas tipo **F3** ubicadas en la planta primera del **Bloque F** cuentan con 3 dormitorios con baño, 1 aseo, lavadero. La zona de día Salón-Comedor-Cocina es un espacio abierto pero con la zonas claramente diferenciadas y una terraza de más de 50 m² como prolongación del interior rompiendo los límites entre Interior-Exterior y una piscina privada desde la que poder disfrutar de las vistas al Mediterraneo más salvaje. En el otro lado del salón disponen de un espacio de barbacoa cubierto como complemento y que favorece, por su disposición en planta, en la ventilación cruzada del interior.



AREAS SUPERFICIES



BLOQUE F

* This document has no contractual value and may be subject to modifications by the project management during the course of the works.

* Este documento carece de valor contractual, pudiendo verse sujeto a modificaciones por la dirección facultativa en el transcurso de las obras.

USABLE AREA ÚTILES

AREA (M²) SUPERFICIE

INDOOR / INTERIOR

House Vivienda 126.66 m²

OUTDOOR / EXTERIOR

Terrace Terraza 13.52 m²
 Covered porch Porche cubierto 50.72 m²
 Barbecue-Clothesline Barbacoa-Tendedero 17.92 m²
 Swimming pool Piscina 11.16 m²
93.32 m²

TOTAL 219.98 m²

CONSTRUCTED AREA CONSTRUIDA

AREA (M²) SUPERFICIE

House Vivienda 140.08 m²
 Covered terraces Terrazas cubiertas 79.80 m²
219.88 m²

TOTAL with Z.C. impact 245.17 m²

Totales con repercusión Z.C.

Open-air terraces and gardens 13.52 m²
 Terrazas descubiertas y jardines

TOTAL 258.69 m²

F4

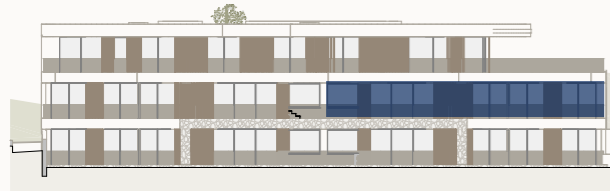
BLOQUE F- P1 VIVIENDA .4

The **F-1** type homes located on the first floor of **Block F** have 3 bedrooms with bathroom, 1 toilet, laundry room. The Living-Dining-Kitchen day area is an open space but with clearly differentiated areas and a terrace of more than 50 m² as an extension of the interior, breaking the limits between Interior-Exterior and a private pool from which to enjoy the views. to the wildest Mediterranean. On the other side of the living room they have a covered barbecue space as a complement and which, due to its plan layout, favors cross ventilation of the interior.

Las viviendas tipo **F-1** ubicadas en la planta primera del **Bloque F** cuentan con 3 dormitorios con baño, 1 aseo, lavadero. La zona de día Salón-Comedor-Cocina es un espacio abierto pero con la zonas claramente diferenciadas y una terraza de más de 50 m² como prolongación del interior rompiendo los límites entre Interior-Exterior y una piscina privada desde la que poder disfrutar de las vistas al Mediterraneo más salvaje. En el otro lado del salón disponen de un espacio de barbacoa cubierto como complemento y que favorece, por su disposición en planta, en la ventilación cruzada del interior.



AREAS SUPERFICIES



BLOQUE F

* This document has no contractual value and may be subject to modifications by the project management during the course of the works.

* Este documento carece de valor contractual, pudiendo verse sujeto a modificaciones por la dirección facultativa en el transcurso de las obras.

| USABLE AREA ÚTILES | AREA (M ²) SUPERFICIE |
|---|--------------------------------------|
| INDOOR / INTERIOR | |
| House Vivienda | 126.66 m ² |
| OUTDOOR / EXTERIOR | |
| Covered porch Porche cubierto | 64.52 m ² |
| Barbecue-Clothesline Barbacoa-Tendedero | 17.92 m ² |
| Swimming pool Piscina | 11.16 m ² |
| | 93.60 m² |
| TOTAL | 220.26 m² |

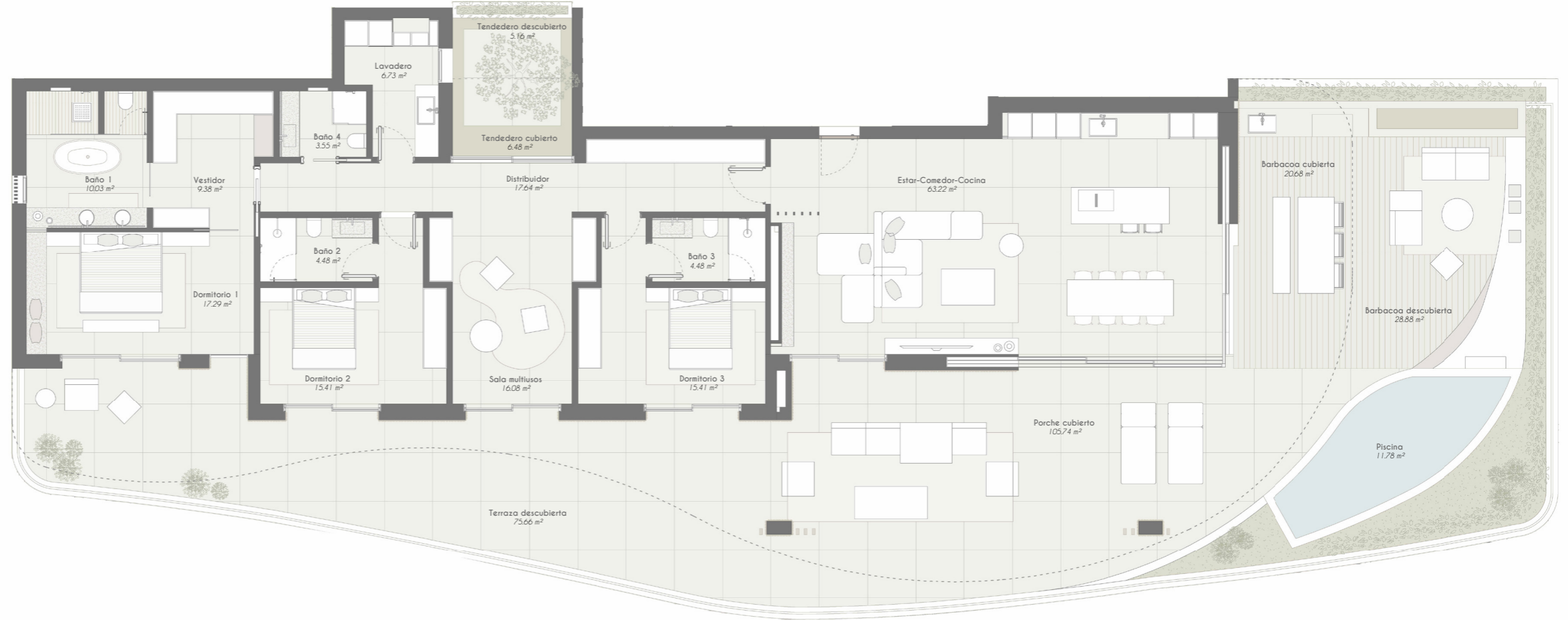
| CONSTRUCTED AREA CONSTRUIDA | AREA (M ²) SUPERFICIE |
|-------------------------------------|--------------------------------------|
| House Vivienda | 140.08 m ² |
| Covered terraces Terrazas cubiertas | 93.60 m ² |
| | 233.68 m² |
| TOTAL with Z.C. impact | |
| Totales con repercusión Z.C. | 258.97 m ² |
| TOTAL | 258.97 m² |

F5

BLOQUE F - P2 á t i c o

The **F-2** type homes located on the top floor of **Block F** have 3 bedrooms with bathroom, 1 toilet, laundry room. The Living-Dining-Kitchen day area is an open space but with clearly differentiated areas and a terrace of more than 150 m² as an extension of the interior, breaking the limits between Interior-Exterior and a private pool from which to enjoy the views. to the wildest Mediterranean. They have a covered and uncovered barbecue space of more than 40 m² and a chillout area.

Las viviendas tipo **F-2** ubicadas en la planta más alta del **Bloque F** cuentan con 3 dormitorios con baño, 1 aseo, lavadero. La zona de día Salón-Comedor-Cocina es un espacio abierto pero con la zonas claramente diferenciadas y una terraza de más de 150 m² como prolongación del interior rompiendo los límites entre Interior-Exterior y una piscina privada desde la que poder disfrutar de las vistas al Mediterraneo más salvaje. Disponen de un espacio de barbacoa cubierto y descubierto, de más de 40 m² y zona chillout.



AREAS SUPERFICIES



BLOQUE F

* This document has no contractual value and may be subject to modifications by the project management during the course of the works.

* Este documento carece de valor contractual, pudiendo verse sujeto a modificaciones por la dirección facultativa en el transcurso de las obras.

USABLE AREA ÚTILES

AREA (M²) SUPERFICIE

INDOOR / INTERIOR

House Vivienda 183.70 m²

OUTDOOR / EXTERIOR

Terrace Terraza 75.49m²
 Covered porch Porche cubierto 105.74 m²
 Covered Barbecue Barbacoa cubierta 20.68 m²
 Open-air Barbecue Barbacoa descubierta 28.88 m²
 Covered Clothesline Tendedero cubierto 6.48 m²
 Open -air Clothesline Tendedero cubierto 5.16 m²
 Swimming pool Piscina 11.78 m²
254.21 m²

TOTAL 437.91 m²

CONSTRUCTED AREA CONSTRUÍDA

AREA (M²) SUPERFICIE

House Vivienda 203.08 m²
 Covered terraces Terrazas cubiertas 132.90 m²
335.98 m²

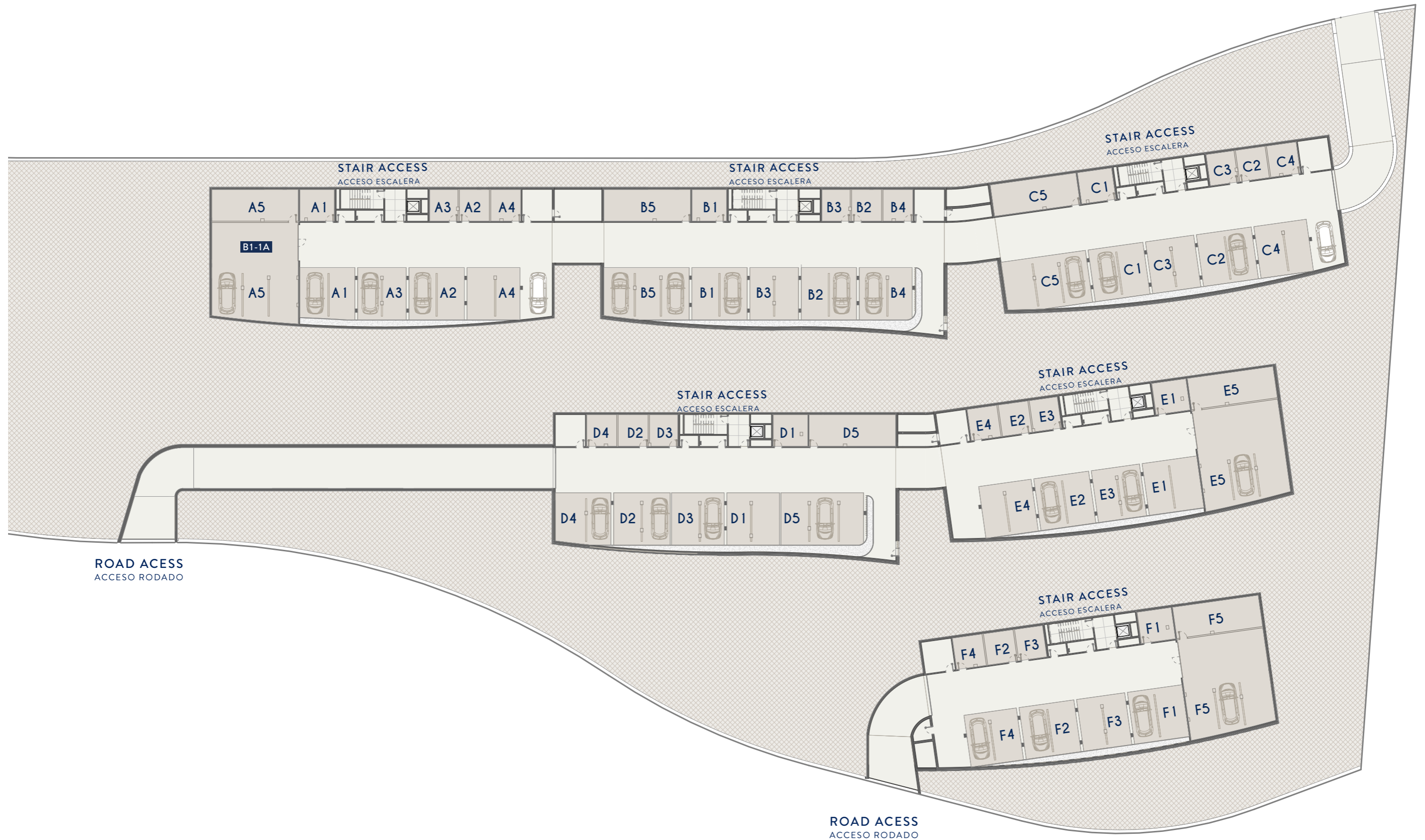
TOTAL with Z.C. impact 361.27 m²

Totales con repercusión Z.C.

Open-air terraces and gardens 121.31 m²

Terrazas descubiertas y jardines

TOTAL 482.58 m²





BARLOvento
RESIDENCIAL

Slow Homes

P O R T A
D E M A R